



# INCANA




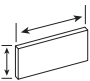
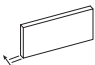
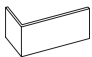
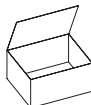


*Smart idea for wall*

INCANA 

INCANA   
PREMIUM

## Legenda

								
<b>PL</b>	<i>zewnątrz</i>	<i>wewnątrz</i>	<i>mrozoodporność</i>	<i>wymiary</i>	<i>grubość</i>	<i>narożnik zewnętrzny</i>	<i>ilość szt. w opakowaniu</i>	<i>m<sup>2</sup>/opakowanie</i>
<b>EN</b>	<i>outdoor</i>	<i>inside</i>	<i>frost resistance</i>	<i>dimensions</i>	<i>thickness</i>	<i>outside corner</i>	<i>numbers of plates in the package</i>	<i>m<sup>2</sup>/box</i>
<b>DE</b>	<i>draussen</i>	<i>innen</i>	<i>frostbeständigkeit</i>	<i>masse</i>	<i>dicke</i>	<i>ecke</i>	<i>anzahl der artikel im paket</i>	<i>m<sup>2</sup>/kiste</i>
<b>CZ</b>	<i>vebkovni</i>	<i>uvnitř</i>	<i>mrazuvzdornost</i>	<i>velikosti</i>	<i>tloušťka</i>	<i>vnější roh</i>	<i>počet položek v balení</i>	<i>m<sup>2</sup>/balení</i>
<b>IT</b>	<i>all'aperto</i>	<i>dentro</i>	<i>resistenza al gelo</i>	<i>dimensioni</i>	<i>spessore</i>	<i>angolo esterno</i>	<i>numero di articoli nel pacchetto</i>	<i>m<sup>2</sup>/scatola</i>
<b>RU</b>	<i>вне</i>	<i>внутри</i>	<i>морозостойкость</i>	<i>размер</i>	<i>толщина</i>	<i>уголок</i>	<i>количество плиток в упаковке</i>	<i>м<sup>2</sup>/упаковка</i>



**PL** Płytką betonowa | **EN** Concrete tile | **DE** Betonfliese | **CZ** Betonové dlaždice | **IT** Mattonelle di cemento | **RU** Бетонная плитка



**PL** Płytką gipsowa | **EN** Plaster tile | **DE** Gipsplatte | **CZ** Sádrové desky | **IT** Piatto di gesso | **RU** Гипсовая плита



**PL** Płytką malowana, odporna na wodę i zabrudzenia. Nie trzeba dodatkowo impregnować. | **EN** Painted tile, resistant to water and dirt. Impregnation not required. | **DE** Gemalte Fliese, beständig gegen Wasser und Schmutz. Imprägnierung nicht erforderlich. | **CZ** Malované dlaždice, odolné vůči vodě a nečistotám. Impregnace není nutná. | **IT** Piastrella verniciata, resistente all'acqua e allo sporco. Impregnazione non richiesta. | **RU** Окрашенная плитка, устойчивая к воде и грязи. Пропитка не требуется.

## Index

---

<b>ATLANTIC</b>	6	<b>ARENA</b>	16	<b>ETNA</b>	24	<b>ATENA</b>	33
<b>CARO</b>	7	<b>BASALTO</b>	17	<b>FERLA</b>	25	<b>ARNHEM</b>	34
<b>LONDON</b>	8	<b>BURGIO</b>	18	<b>HUDSON</b>	26	<b>MALAGA</b>	35
<b>FINISHING</b>	8	<b>CORTINA</b>	18	<b>LINK STONE</b>	27	<b>MILANO</b>	36
<b>METRO</b>	9	<b>COSTA</b>	19	<b>LAGOS</b>	28	<b>SARDINIA</b>	37
<b>GRAND</b>	10	<b>CALIBRA</b>	20	<b>SPAGNA</b>	29	<b>RETRO</b>	37
<b>ETERNAL</b>	12	<b>CARINI</b>	20	<b>STRATO</b>	30	<b>Aksesoria / Accessories</b>	38-39
<b>LUMEN</b>	13	<b>CASTOR</b>	21	<b>VERMONT</b>	31	<b>Dane techniczne / Technical data</b>	40-41
<b>ALASKA</b>	14	<b>DAVOS</b>	22	<b>AMARO</b>	32	<b>Specyfikacja / Specification</b>	42-43
<b>ARCADA</b>	15	<b>ESPANIA</b>	23	<b>AMSTERDAM</b>	33		

## O FIRMIE

Firma INCANA S.A. od ponad dziesięciu lat zajmuje się produkcją dekoracyjnych i elewacyjnych płytek ściennych. Wieloletnie doświadczenie pozwoliło wypracować kompletny łańcuch procesów począwszy od projektowania wzorów przemysłowych, wypracowania unikalnej technologii produkcji, wdrożenia nowoczesnych procesów logistycznych, zbudowanie skutecznej kontroli jakości procesów produkcyjnych, organizację skutecznego zespołu handlowego oraz opracowanie skutecznych narzędzi sprzedażowych wspierających naszych klientów.

Misją firmy INCANA S.A. jest dostarczenie klientom nowoczesnych, ekologicznych i inspirujących rozwiązań do dekorowania ścian wewnętrznych i elewacji budynków.

Posiadamy Certyfikat Systemu Zarządzania Jakością zgodnie z normą ISO 9001:2015 wydawany przez TUV Rheinland 2019.



## ENG

---

The INCANA S.A. company has been producing decorative and facade wall tiles for over ten years. Many years of experience have allowed us to develop a complete chain of processes, from creating industrial designs, developing a unique production technology, implementing modern logistics processes, building effective quality control of production processes, organising an effective sales team and developing efficient sales tools to support our clients.

The mission of INCANA S.A. is to provide clients with modern, ecological and inspiring solutions for decorating internal walls and building facades.

Certificate of Quality Management System in accordance with ISO 9001:2015 issued by TUV Rheinland 2019.



INCANA 

SMART IDEA  
FOR WALL



DECOR  
PREMIUM



graphite

ATLANTIC



37,5 × 10

2,5

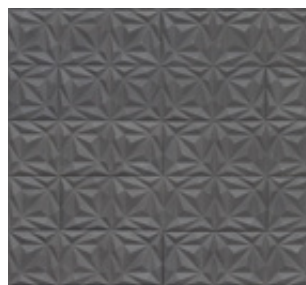
7,8+26,5 / 17,3+17,3

12

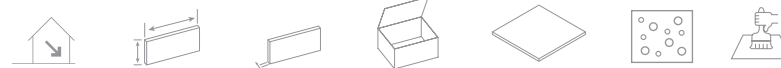
0,45 m<sup>2</sup>

DECOR PREMIUM

CARO



graphite



37,5 × 10

2,2

10

0,38m<sup>2</sup>

DECOR PREMIUM

CARO



galaxy



Produkt z delikatną poświatą brokatu.  
A product with a delicate glow of glitter



37,5 × 10

2,2

10

0,38 m<sup>2</sup>

GYPSUM



# LONDON



panel

Kolor bez ograniczeń. Pomaluj dowolną farbą do wnętrz.  
Color without limits. Paint with any interior paint.



90 x 45

2,5

2

0,81 m<sup>2</sup>

GYPSUM



# FINISHING



panel

Kolor bez ograniczeń. Pomaluj dowolną farbą do wnętrz.  
Color without limits. Paint with any interior paint.



45 x 6,5

2,5

4

0,12 m<sup>2</sup>

CONCRETE



graphite

37,5 × 10    2    10    0,38 m<sup>2</sup>

CONCRETE



metallic



Produkt z delikatną poświatą brokatu.  
A product with a delicate glow of glitter.

37,5 × 10    2    10    0,38 m<sup>2</sup>

CONCRETE



natural

GRAND



54,5 × 10,8

2

6

0,35 m<sup>2</sup>

CONCRETE



metallic

GRAND



Produkt z delikatną poświatą brokatu.  
Product with a delicate glow of glitter.



54,5 × 10,8

2

6

0,35 m<sup>2</sup>

CONCRETE

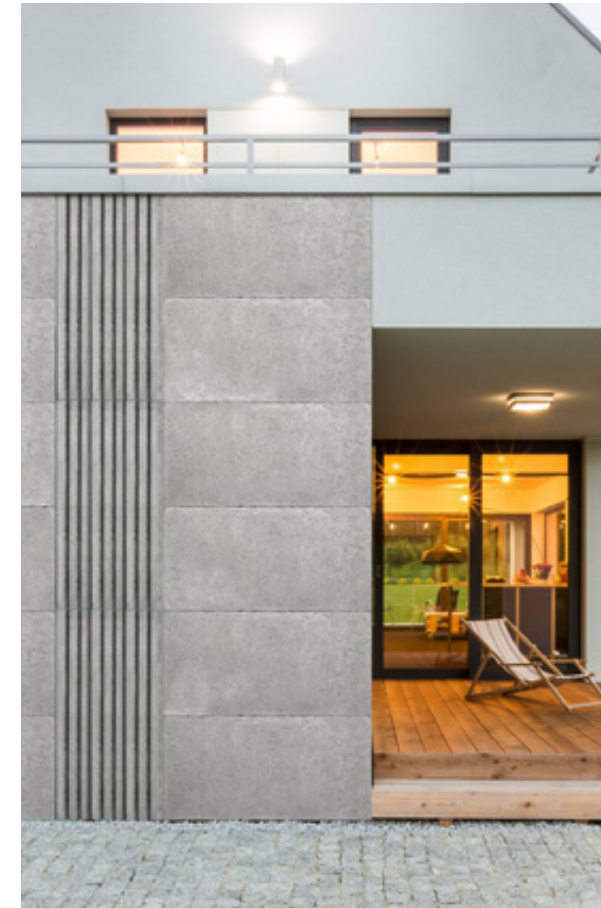


raw

ETERNAL



\* Produkt dostępny na zamówienie  
\* The product is available on request



Łącz ze sobą produkty. Dzięki kompatybilności ETERNAL i LUMEN możesz stworzyć dowolny układ.

Mix the plates together. The products are compatible. Create any pattern from ETERNAL and LUMEN.



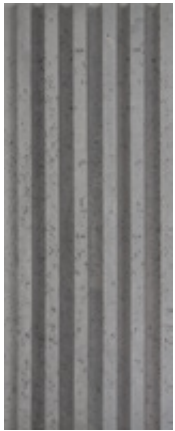
88 × 44

1

2

0,77 m<sup>2</sup>

CONCRETE



raw

LUMEN



Lamel betonowy.  
Concrete lamellas.

\* Produkt dostępny na zamówienie  
\* The product is available on request



88 × 5,5

5

4

0,19 m<sup>2</sup>

STONE  
PREMIUM



*bianco*

# ALASKA



37,5 × 10

2,5

8,5 + 24,5 / 19,5 + 13,2

10

0,38 m<sup>2</sup>

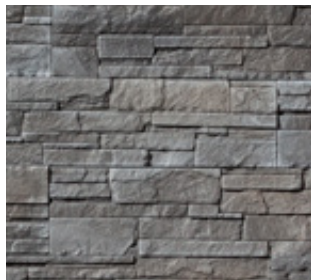
STONE



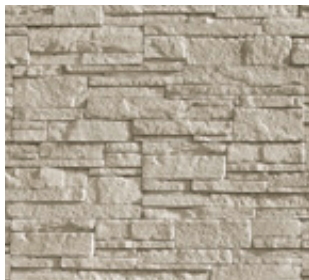
*natural*

# ARCADA

*volcano*



*grigio*



37,5 × 10

1,5

9,5 + 26,4 / 15 + 21

11

0,41 m<sup>2</sup>

STONE



graphite



bianco



37,5 × 10

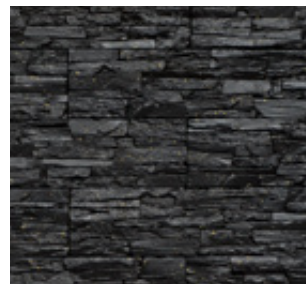
1,5

14,2 + 20,1 / 8,4 + 25,9

11

0,41 m<sup>2</sup>

STONE



metallic



Produkt z delikatną poświatą brokatu.  
Product with a delicate glow of glitter.



37,5 × 10

1,5

14,2 + 20,1 / 8,4 + 25,9

11

0,41 m<sup>2</sup>

STONE



*copper*



# BASALTO

*natural*



*sabbia*



37,5 × 10

2,5

27 + 9,5 / 16 + 21,9

10

0,38 m<sup>2</sup>

STONE



BURGIO



volcano



37,5 × 10      2,5      18,9 + 14,1 / 8,3 + 23,8      10      0,38 m<sup>2</sup>

STONE



CORTINA



bianco



37,5 x 10      2,5      26,5 + 10,5 / 16 + 20,5      10      0,38 m<sup>2</sup>

STONE

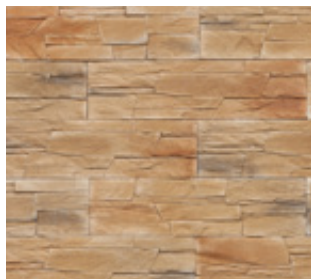


*rust*



**COSTA**

*sand*



37,5 × 10

1,5

15 + 21,2 / 26,5 + 9,6

11

0,41 m<sup>2</sup>

STONE

# CALIBRA



*grigio*



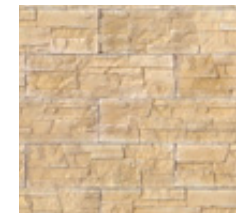
37,5 × 10      1,5      8,4 + 25,9 / 14,1 + 20      11      0,41 m<sup>2</sup>

STONE

# CARINI



*graphite*



*sahara*



37,5 × 10      1,5      20 + 14 / 25,9 + 8,2      11      0,41 m<sup>2</sup>

STONE










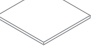

*cappuccino*

**CASTOR**



*frio*



---

37,5 × 10    1,5    15 + 21,2 / 26,5 + 9,6    11    041 m<sup>2</sup>

STONE

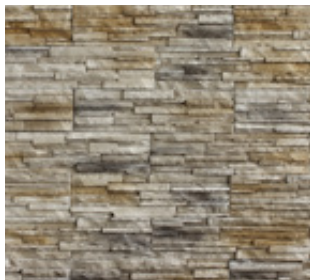


volcano

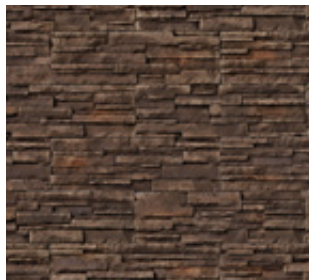


# DAVOS

tierra



copper



37,5 × 10

2,5

27 + 10,5 / 15 + 21,6

10

0,38 m<sup>2</sup>

STONE

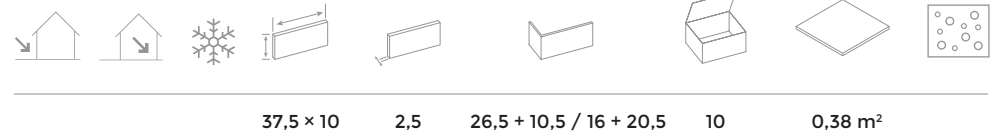
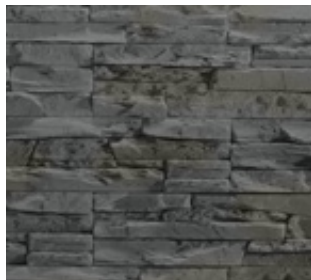


*cinnamon*



# ESPANIA

*volcano*



STONE

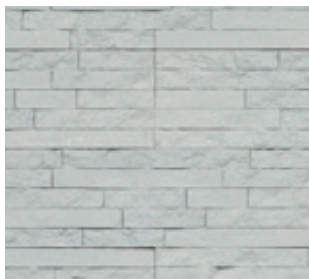


graphite



ETNA

gloss



Produkt z delikatną poświatą brokatu.  
Product with a delicate glow of glitter.



37,5 × 10

1,5

21 + 15,2 / 26,2 + 9,3

11

0,41 m<sup>2</sup>

STONE

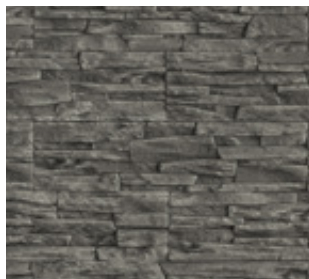


*brown*

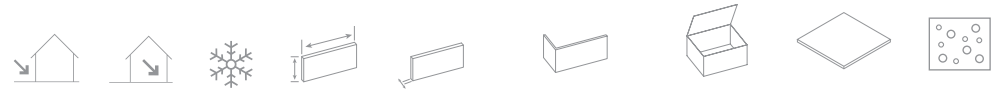
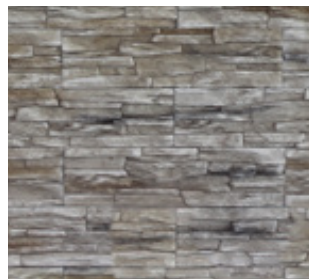


# FERLA

*graphite*



*tierra*



37,5 × 10    2,5    14,5 + 20,5 / 9 + 25,3    10    0,38 m<sup>2</sup>

STONE

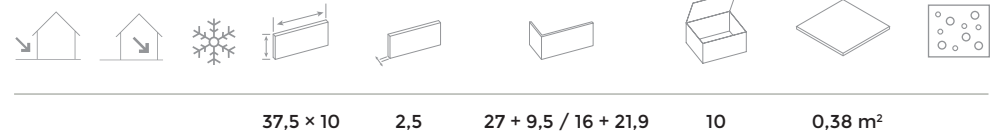


*volcano*

# HUDSON



*bianco*



STONE



*grigio*

# LINK STONE








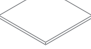



*graphite light*



*marrone*



---

37,5 × 10    1,5    15 + 21,2 / 26,5 + 9,6    11    0,41 m<sup>2</sup>

STONE

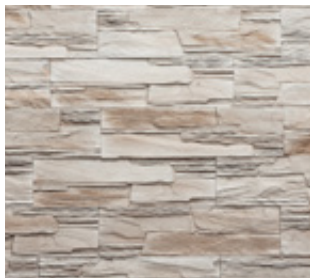


*volcano*

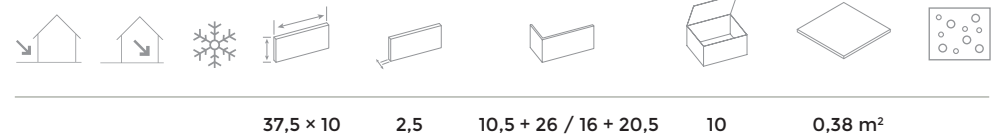
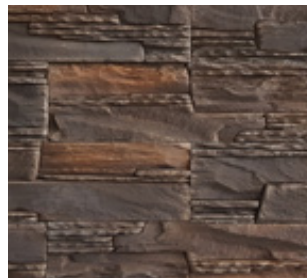
# LAGOS



*natural*



*copper*



STONE

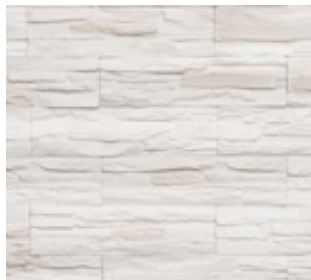


gold

# SPAGNA



ecru



37,5 × 10

2,5

26,5 + 10,5 / 16 + 20,5

10

0,38 m<sup>2</sup>

STONE



black

STRATO



37,5 × 10

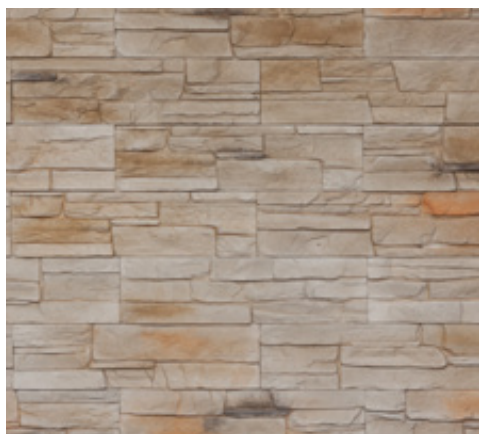
1,5

19,8 + 14 / 8,3 + 25,4

11

0,41 m<sup>2</sup>

PREMIUM  
STONE



royale

VERMONT



37,5 × 10

2,5

8,3 + 24,1 / 13,2 + 19,7

10

0,38 m<sup>2</sup>

BRICK



rosso

AMARO



Płytki z gotową fugą.  
Tile with a ready grout.



37,2 × 5,2

2

16

0,31 m<sup>2</sup>

BRICK



# AMSTERDAM



*natural*



Płytki z gotową fugą.  
Tile with a ready grout.



20,5 × 7

2

22

0,32 m<sup>2</sup>

BRICK



# ATENA



*natural*



21 × 6,5

2

36

0,5 m<sup>2</sup>

BRICK



rosso

ARNHEM



21 × 6,5

2

36

0,5 m<sup>2</sup>

BRICK



*cinnamon*

# MALAGA



Płytki z gotową fugą.  
Tile with a ready grout.



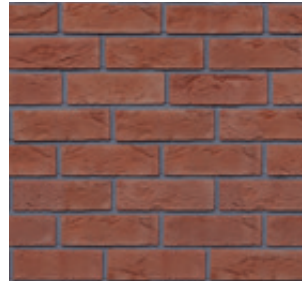
20,5 × 7,1

2

22

0,32 m<sup>2</sup>

BRICK



Płytką z gotową fugą.  
Tile with a ready grout.

*loft*



20,5 × 7

2

22

0,32 m<sup>2</sup>

BRICK



Płytką z gotową fugą.  
Tile with a ready grout.

*volcano*



20,5 × 7

2

22

0,32 m<sup>2</sup>

BRICK



# SARDINIA



*marrone*



19,5 × 5,7

1,5

48

0,5 m<sup>2</sup>

BRICK



# RETRO



*vanilia*



19 × 6,5

2

48

0,6 m<sup>2</sup>

# Aksesoria / Accessories

## Grunt / Primer



PL | Może być stosowany wewnątrz i na zewnątrz na wszystkich porowatych i chłonnych podłożach z betonu, betonu komórkowego, materiałów gipsowych, płyt g-k, tynków cementowych i cementowo-wapiennych. Grunt nakładamy równomiernie pędzlem, wałkiem lub metodą natryskową. Pracę należy wykonać w temperaturze 5°C - 30°C. Ilość warstw: 1-2 (w zależności od chłonności podłoża).

**Dostępny w opakowaniu 5 L**  
**Zużycie ok. 10-12 m<sup>2</sup>/L**

EN | Strengthens the absorbent concrete, gypsum, cement bases inside and outside. Apply the primer evenly with a brush, roller or via a spraying method.

**Available in 5 L packaging.**  
**Consumption approx. 10-12 m<sup>2</sup>/L**

## Klej / Adhesive



PL | Wysokoelastyczny klej do przyklejania wszystkich rodzajów ściennych i podłogowych płytek ceramicznych, kamienia dekoracyjnego, glazury, terakoty, gresu, mozaiki, klinkieru. Zaprawę przygotowuje się przez wsypanie całej zawartości worka do odmierzonej dokładnie ilości czystej i chłodnej wody.

**Dostępne w opakowaniu 10 kg.**  
**Zużycie ok. 3 kg/m<sup>2</sup>**  
**przy grubości warstwy 2 mm.**

EN | Highly flexible preparation for gluing all types of wall and floor ceramic tiles, decorative stone, glaze, terracotta, gres, mosaic and clinker. The mortar is prepared by pouring the entire contents of the bag into the measured quantity of clean and cool water simultaneously usly stirring until a homogeneous mass is obtained.

**Available in 10 kg packaging.**  
**Consumption approx. 3 kg/m<sup>2</sup>**  
**with a layer thickness of 2 mm.**

## Klej / Adhesive



PL | Wysoko elastyczny klej do płytek betonowych, gresowych, ceramicznych i klinkierowych. Do każdego rodzaju płytek ceramicznych ściennych i podłogowych. Zaprawę przygotowuje się przez wsypanie zawartości worka do odmierzonej ilości wody, jednocześnie mieszając, aż do uzyskania jednolitej masy.

**Dostępne w opakowaniu 25 kg.**  
**Zużycie ok. 3 kg/m<sup>2</sup>**  
**przy grubości warstwy 2 mm.**

EN | Highly flexible preparation for gluing all types of wall and floor ceramic tiles, decorative stone, glaze, terracotta, gres, mosaic and clinker. The mortar is prepared by pouring the entire contents of the bag into the measured quantity of clean and cool water simultaneously usly stirring until a homogeneous mass is obtained.

**Available in 25 kg packaging.**  
**Consumption approx. 3 kg/m<sup>2</sup>**  
**with a layer thickness of 2 mm.**





## Impregnat / Impregnant



PL | Nowoczesny, bezbarwny preparat na bazie żywic silikonowych. Stosowany do hydrofobowej impregnacji sztucznego kamienia z betonu, podłóży betonowych, tynków cementowych, płyt cementowo włóknowych. Opakowanie zawiera produkt gotowy do zastosowania. Preparat nakładać na podłoże za pomocą pędzla, lub przez natrysk (niskociśnieniowy).

**Dostępny w opakowaniu 1 L**  
**Zużycie ok. 0,2 L/m<sup>2</sup>**

EN | Preparation for the hydrophobic impregnation of decorative stone, concrete and porous building materials. A modern, colourless preparation based on silicone resins. Apply the preparation to the surface with a brush or spray.

**Available in packaging 1 L**  
**Consumption approx. 0,2 L/m<sup>2</sup>**



## Impregnat / Impregnant



PL | Impregnat uniwersalny do zabezpieczenia płytek gipsowych i betonowych zarówno w środku jak i na zewnątrz. Gotowy do użycia, bezbarwny, paroprzepuszczalny, wodorozcieńczalny preparat do hydrofobowej impregnacji chłonnych podłóży budowlanych wewnątrz i na zewnątrz budynku.

**Dostępny w opakowaniu 1 L.**  
**Zużycie ok. 0,2 L/m<sup>2</sup>**

EN | A universal agent for protecting tiles indoors and outdoors. Strengthens the surface of tiles, reducing their absorbability, making it easier to keep tiles clean.

**Available in 5 L packaging.**  
**Consumption approx. 0,2 L/m<sup>2</sup>**



## Fuga / Join grouts

Dostępne  
kolory /  
Available  
colors



PL | Fuga INCANA to profesjonalna zaprawa do wypełniania spoin o szerokości 4-20mm na ścianach i podłogach wykonanych z kamieni dekoracyjnych INCANA. Fuga charakteryzuje się wysoką wytrzymałością i przyczepnością oraz bardzo dobrymi parametrami eksploatacyjnymi, takimi jak odporność na zarysowania i spękanie.

**Kolory: biała, szara, popielata, grafitowa.**

**Dostępny w workach 5 kg oraz  
20 kg (na zamówienie).**

**Zużycie ok. 3,8 kg/m<sup>2</sup>**

EN | Frost-resistant mortar for filling joints 4-20 mm wide on walls and floors made of decorative stones, as well as ceramic and clinker tiles. It is characterized by high durability and adhesion, as well as very good performance parameters, such as resistance to scratches and cracking.

**Colours: white, cream, grey, ash grey, graphite.**

**Available in 5 kg and 20 kg bags.**  
**Consumption approx. 3,8 kg/m<sup>2</sup>**

## 5 LAT GWARANCJI | 5 YEARS WARRANTY

PL | Delikatne różnice w odcieniach płytek są zjawiskiem naturalnym, które występuje ze względu na ręczny charakter produkcji. INCANA nie ponosi odpowiedzialności za nieprawidłowy montaż płytek na ścianie, a reklamacje dotyczące rozmiarów i kolorów po montażu nie będą uwzględniane.

PL | Delicate differences in the shades are natural effect that due to the manual nature of production. INCANA is not responsible for incorrect installation of tiles on the wall, and complaints regarding the size and colors after assembly will not be considered.

# Instrukcja / Instruction

## PL | PRZED MONTAZEM

1. Należy skontrolować płytki ze wszystkich opakowań.
2. Przebarnienia oraz akcenty kolorystyczne na powierzchni płytek są efektem zamierzonym przez producenta.
3. UWAGA - to inwestor decyduje o montażu płytki, wszelkie reklamacje związane z kolorem i odcieniem po zamontowaniu nie będą uwzględniane.
4. Powierzchnia na którą planujemy kleić produkt powinna być sucha, czysta, równa, nośna, pozbawiona resztek farb, tapety lub innej okładziny.
5. Przygotowaną ścianę należy zagruntować.
6. Do gruntowania zalecamy preparat gruntujący marki producenta INCANA.
7. Należy zaopatrzyć się w niezbędne narzędzia potrzebne do montażu: pędzel do gruntowania, miarka, poziomica, paca zębata, szpachelka, tarcza diamentowa do cięcia betonu, szczotka druciana, pilnik, wiertarka z końcówką mieszającą, fugownica lub worek do fugowania.

## EN | BEFORE ASSEMBLY

1. Examine plates from all packages.
2. Discoloration and color accents on the surface of the tiles are the result intended by the manufacturer.
3. CAUTION - it is the investor who decides on tile assembly. Any complaints regarding the colour and shade afterwards shall not be considered.
4. The surface on which we plan to glue the product should be dry, clean, even, load-bearing, free of paint, wallpaper or other residues.
5. Prime the prepared wall.
6. For priming, we recommend the INCANA brand primer.
7. You should have the necessary tools for assembly: a primer brush, a measuring cup, a level, a notched trowel, a putty knife, a diamond blade for cutting concrete, a wire brush, a file, a drill with a mixing tip, a grouting machine or a grouting bag for a given level.



## PL | Etap 1 - przygotowanie

- Należy rozłożyć na podłodze płytki z kilku opakowań i mieszając je ze sobą utworzyć aprobowany przez inwestora wzór.
- Podłoże musi być gładkie, suche, czyste i nie kruszące się. Jeśli jest to koniecznie usunąć resztki starej farby, tapety za pomocą gruboziarnistego papieru.
- Jeżeli ściana jest wyłożona płytą gipsową, należy wykonać rysy, aby umożliwić lepszą przyczepność płytek.
- W przypadku montażu na powierzchniach bardzo suchych oraz bardzo ciepłych zaleca się zwilżenie ich oraz nakładanego materiału, przed przystąpieniem do montażu.
- Zbyt wysokie lub zbyt niskie temperatury mogą powodować odrywanie się warstwy wykończeniowej.
- Zaakceptowany wzór oraz kolorystykę płytek można przenosić na ścianę.
- Układanie płytek należy wykonywać od dołu do góry. W przypadku wystąpienia nierówności podłogi, należy rozpocząć instalację od drugiego rzędu z użyciem listwy nośnej.

## EN | Stage 1 - preparation

- Lay out tiles from several packages on the floor and mix them together to create a pattern approved by the investor.
- The ground surface must be smooth, dry, clean and not crumbly. Remove residues of old paint, wallpaper with coarse-grained paper, if necessary.
- If the wall is lined with gypsum board, scratches should be made to allow better adhesion of the tiles.
- In the case of installation on very dry and very warm surfaces, it is recommended to moisten them and the applied material before starting the installation.
- Too high or too low temperatures may cause peeling off of the layer.
- The accepted pattern and colours of the tiles can be transferred to the wall.
- Laying the tiles should be done bottom-up. In the event of uneven floors, start the installation from the second row using a support board.

## ZOBACZ WIĘCEJ NA / SEE MORE AT



# Instrukcja / Instruction

## PL | Etap 2 - Układanie

- Każdą płytkę należy zmatowić/przetrzeć po stronie klejenia za pomocą szczotki drucianej, co znacznie poprawi przyczepność płytki do kleju. [3]
- Układanie należy rozpocząć od podłoża, po uprzednim narysowaniu trzech linii odniesienia.
- Do klejenia należy użyć wysoko elastycznego, mrozoodpornego kleju przeznaczonego do klejenia płytek betonowych, zalecamy klej marki producenta INCANA.
- Przygotować klej zgodnie z zaleceniami na opakowaniu. Zaleca się pozostawienie mieszanki na 10 minut.
- Należy ponownie wymieszać klej przed nakładaniem. Klej nakładamy za pomocą pacy zębatej na całą powierzchnię klejenia płytki, a następnie mocno dociskamy płytkę do ściany tak, aby klej wypełnił puste przestrzenie. [4 oraz 5]
- Zabrudzenia na licu płytki należy niezwłocznie zmyć miękką gąbką z wodą.
- Do czyszczenia nie należy używać środków chemicznych. W przypadku nierówności należy przytrzeć krawędzie, aby ułatwić przyklejenie do ściany. [6]
- W przypadku układania z przesunięciem, górną linię należy rozpocząć od płyty przeciętej na pół. [7]
- Produkt wyklejamy w rzędach poziomych, warstwowo na „cegiełkę”, kontrolując wymagany poziom i pion [8].
- Zalecamy zachowanie szczelin dylatacyjnych 3-4 mm od ścian, sufitu i podłogi.
- Kontynuować układanie najpierw przyklejając powierzchnię równą 3 płytkom, stopniowo przesuwając się o 3 rzędy w bok.
- Po skończeniu danego poziomu, kontynuować układanie dalej w górę. [9]
- Regularnie sprawdzać poziom przy pomocy poziomicy.

## PL |

### Realizacja cięcia

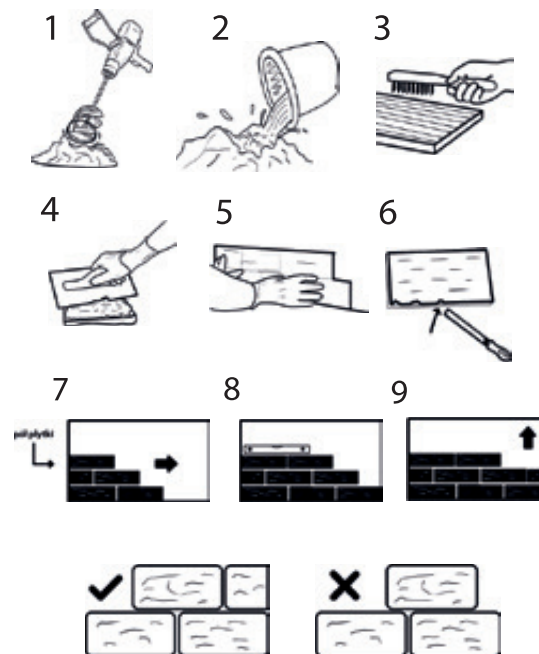
- W przypadku cięcia ostatniej płytki w danej linii, należy umieścić ją na ścianie, narysować linię cięcia przy użyciu ostatniego zainstalowanego elementu (A). Przyciąć płytkę z tylnej strony, aby uniknąć uszkodzenia widocznej części. Umieścić przycięty element na ścianie (B).
- UWAGA - W przypadku napotkania wyłącznika lub gniazda zasilania można użyć piły otworowej aby ułatwić położenie płytki. [10]

### Po montażu

- Po upływie około dwóch tygodni od montażu zaleca się zabezpieczenie płytek środkiem impregnującym marki producenta [11]
- UWAGA - przed impregnacją należy sprawdzić, czy zakupiona płytka może być impregnowana (patrz etykieta), oraz upewnić się, że nie powstał na niej wykwit.

## EN | Stage 2 - Laying the tiles

- Each tile should be roughened / rubbed on the gluing side with a wire brush, which will significantly improve the adhesion of the tile. [3]
- Start the process from the ground after drawing three reference lines.
- For gluing, use a highly flexible, frost-resistant glue intended for gluing concrete tiles. We recommend the INCANA brand glue.
- Prepare the adhesive according to the instructions on the packaging. It is recommended to leave the mixture for 10 minutes.
- Stir the glue again before application. Apply the glue with a notched trowel to the entire gluing surface of the tile, and then press the tile firmly against the wall so that the glue fills the voids. [4 and 5]
- Immediately wash off any dirt on the tile with a soft sponge and water.
- Do not clean with chemicals. In case of uneven edges, rub it to make it easier to stick to the wall. [6]
- In the case of installation with displacement, start the top line with a tile cut in half. [7]
- Glue the product in horizontal rows, in layers, the „brick” style, controlling the required level and plumb [8].
- We recommend maintaining Expansion joints 3-4 mm from the walls, ceiling and floor.
- Continue the process by first gluing an area of 3 tiles, progressively moving 3 rows to the side.
- After completing one layer, continue stacking further upwards. [9]
- Check level regularly with the level.



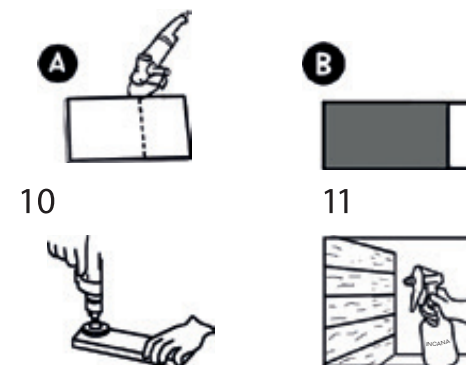
## EN |

### Implementation of cuts

- If the last tile on a line is cut, place it on the wall, draw the cut line with the last piece installed (A). Trim the tiles on the back side to avoid damaging the visible part. Place the trimmed piece on the wall (B).
- CAUTION - If you encounter a switch or a power socket, you can use a hole saw to help with laying the tile. [10]


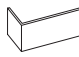

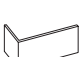



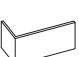
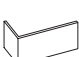




### After assembly

- About two weeks after installation, it is recommended to protect the tiles with an impregnating agent of the manufacturer's brand [11]
- CAUTION - before impregnation, check whether the purchased tile can be impregnated (see the label), and make sure that there is no mould on it.




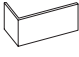
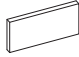
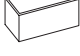
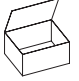
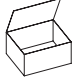

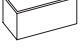
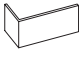




# Specyfikacja / Specification

## Do wewnątrz i na zewnątrz / Indoors and outdoors

Produkt	 Wymiar/ Dimension	 Wymiar/ Dimension	 m <sup>2</sup>	 mb	 Ilość w opakowaniu - plytka / in box - tile	 Ilość w opakowaniu - narożnik / in box - corner	 kg/box	 kg/box	 Narożnik / corner	 GRUNT PRIMER	 KLEJ GLUE	 IMPREGNAT	 FUGA FUGUE
ALASKA	37,5 x10 x2,5	8,5 + 24,5 / 19,5 + 13,2	0,38	1,00	10	10	12,5	12	2 częściowy / 2 part	•	•	•	
AMARO	37,2 x5,2 x2	-	0,31	-	16	-	11	-	-	•	•	•	
AMSTERDAM	20,5 x7 x2	-	0,32	-	22	-	10,5	-	-	•	•	•	
ARCADA	37,5 x10 x1,5	9,5 + 26,4 / 15 + 21	0,41	1,10	11	11	9,5	9	2 częściowy / 2 part	•	•	•	
ARENA	37,5 x10 x1,5	14,2 + 20,1 / 8,4 + 25,9	0,41	1,10	11	11	8,5	8,5	2 częściowy / 2 part	•	•	•	
ARNHEM	21 x6,5 x2,5	20,7 + 6,5	0,5	1,00	36	15	15,5	10	-	•	•	•	•
ATENA	21 x6,5 x2	20,7 + 6,5	0,5	1,00	36	15	15,5	10	-	•	•	•	•
BASALTO	37,5 x10 x2,5	27 + 9,5 / 16 + 21,9	0,38	1,00	10	10	12	11	2 częściowy / 2 part	•	•	•	
BURGIO	37,5 x10 x2,5	18,9 + 14,1 / 8,3 + 23,8	0,38	1,00	10	10	11,5	11,5	2 częściowy / 2 part	•	•	•	
CALIBRA	37,5 x10 x1,5	8,4 + 25,9 / 14,1 + 20	0,41	1,10	11	11	9,5	9	2 częściowy / 2 part	•	•	•	
CARINI	37,5 x10 x1,5	20 + 14 / 25,9 + 8,2	0,41	1,10	11	11	8,5	8,5	2 częściowy / 2 part	•	•	•	
CORTINA	37,5 x10 x1,5	9,5 + 26,4 / 15 + 21	0,41	1,10	11	11	9,5	9	2 częściowy / 2 part	•	•	•	
CASTOR	37,5 x10 x1,5	15 + 21,2 / 26,5 + 9,6	0,41	1,10	11	11	10	8,5	2 częściowy / 2 part	•	•	•	
COSTA	37,5 x10 x1,5	15 + 21,2 / 26,5 + 9,6	0,41	1,10	11	11	10	8,5	2 częściowy / 2 part	•	•	•	
DAVOS	37,5 x10 x2,5	27 + 10,5 / 15 + 21,6	0,38	1,00	10	10	11,5	11,5	2 częściowy / 2 part	•	•	•	
ESPANIA	37,5 x10 x2,5	26,5 + 10,5 / 16 + 20,5	0,38	1,00	10	10	11,5	11,5	2 częściowy / 2 part	•	•	•	
ETERNAL	88 x44 x1	-	0,77	-	2	-	14	-	-	•	•	•	
ETNA	37,5 x10 x1,5	21 + 15,2/26,2 + 9,3	0,41	1,10	11	11	8,5	8,5	2 częściowy / 2 part	•	•	•	
FERLA	37,5 x10 x2,5	14,5 + 20,5 / 9 + 25,3	0,38	1,00	10	10	12	12	2 częściowy / 2 part	•	•	•	
GRAND	54,5 x10,8 x2	-	0,35	-	6	-	12,5	-	-	•	•	•	
HUDSON	37,5 x10 x2,5	27 + 9,5 / 16 + 21,9	0,38	1,00	10	10	12	12	2 częściowy / 2 part	•	•	•	
LAGOS	37,5 x10 x2,5	10,5 + 26 / 16 x 20,5	0,38	1,00	10	10	11,5	11,5	2 częściowy / 2 part	•	•	•	
LINK STONE	37,5 x10 x1,5	15 + 21,2 / 26,5 + 9,6	0,41	1,10	11	11	8	8	2 częściowy / 2 part	•	•	•	
LUMEN	88 x5,5 x5	-	0,19	-	4	-	11,5	-	-	•	•	•	
MALAGA	20,5 x7,1 x2	-	0,32	-	22	-	10,5	-	-	•	•	•	
METRO	37,5 x10 x2	-	0,38	-	10	-	11	-	-	•	•	•	
MILANO	20,5 x7 x2	-	0,32	-	22	-	10,5	-	-	•	•	•	
RETRO	19 x6,5 x2	17,5 + 8,5	0,6	1,00	48	15	12	7	-	•	•	•	•
SARDINIA	19,5 x5,7 x1,5	7,9 + 18,5	0,5	1,00	48	16	13	7	-	•	•	•	•
SPAGNA	37,5 x10 x2,5	26,5 + 10,5 / 16 + 20,5	0,38	1,00	10	10	11,5	11,5	2 częściowy / 2 part	•	•	•	
STRATO	37,5 x10 x1,5	19,8 + 14 / 8,3 + 25,4	0,41	1,10	11	11	9	9	2 częściowy / 2 part	•	•	•	
VERMONT	37,5 x10 x2,5	8,3 + 24,1 / 13,2 + 19,7	0,38	1,00	10	10	12	12	2 częściowy / 2 part	•	•	•	

# Specyfikacja / Specification

## Do wewnątrz / Indoors

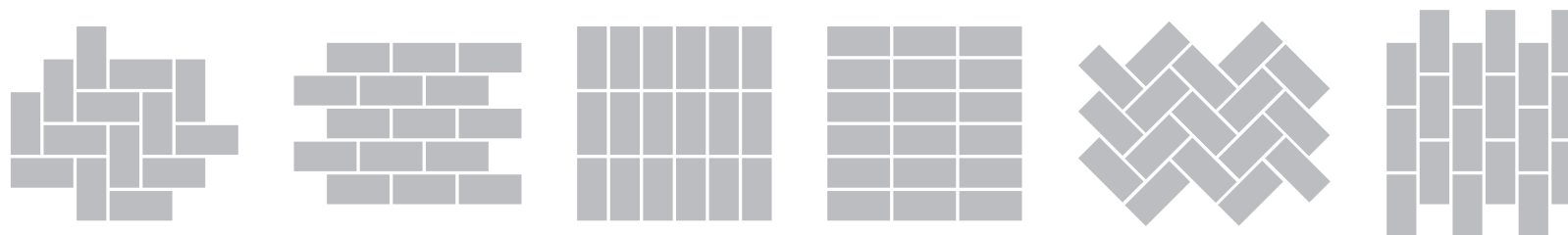
Produkt	 Wymiar/ Dimension	 Wymiar/ Dimension	 m <sup>2</sup>	 mb	 Ilość w opakowaniu - plytka / in box - tile	 Ilość w opakowaniu - narożnik / in box - corner	 kg/box	 kg/box	 Narożnik / corner	 GRUNT PRIMER	 KLEJ GLUE	 IMPREGNAT	 FUGA FUGUE
ATLANTIC	37,5 x 10 x 2,5	7,8 + 26,5 / 17,3 + 17,3	0,45	1,20	12	12	12,5	12	2 częściowy / 2 part	•	•		
CARO	37,5 x 10 x 2,2	-	0,38	-	10	-	10	-	-	•	•		
FINISHING PANEL	45 x 6,5 x 2,5	-	0,12	-	4	-	2	-	-	•	•		
LONDON PANEL	90 x 45 x 2,2	-	0,81	-	2	-	14	-	-	•	•		

### NAROŻNIKI / CORNERS



Narożnik 2 częściowy /  
2 part corner

### SPOSOBY UKŁADANIA PŁYTEK CEGŁOPODOBNYCH I PŁYT BETONOWYCH / WAYS OF LAYING BRICK TILES AND CONCRETE PANELS



INCANA S.A.

Ul. Witosza 10  
59-330 Ścinawa  
Polska / Poland

-  [www.incana.com](http://www.incana.com)
-  [incana@incana.pl](mailto:incana@incana.pl)
-  [www.facebook.com/incanasa](https://www.facebook.com/incanasa)
-  Instagram: incanasa
-  Pinterest: incanasa
-  Youtube: Incana SA

INCANA 

INCANA   
PREMIUM



CE



System  
zarządzania  
ISO 9001:2015

[www.tuv.com](http://www.tuv.com)  
ID 9105074519

