

Wyjątkowe wnętrza

 | Cegły i płytki

CEGLY
I PŁYTKI
RĘCZNIE
FORMOWANE



VANDERSANDEN

RAZEM BUDUJEMY TO CO NAJLEPSZE

Odkryj niesamowity świat cegieł i płytek Vandersanden



Kochamy inspirować

Vandersanden to czołowy producent cegieł i płytek ręcznie formowanych, który wyznacza trendy na rynku europejskim.

Z małego, rodzinnego przedsiębiorstwa, stworzonego z pasji do tego pięknego i naturalnego materiału, rozwinęliśmy się w prężnie działającą firmę z 9 fabrykami w 3 krajach, która może pochwalić się ponad 90-letnim doświadczeniem. Mimo skali działania pozostaliśmy jednak firmą rodzinną, dla której pasja i praca są tak samo ważne jak ludzie, którzy ją tworzą.

Specjalizujemy się w produkcji cegieł i płytek ręcznie formowanych, wasserstrich oraz posiadających specjalną, postarzaną strukturę. Na przestrzeni ostatnich lat nasze materiały były wykorzystane w tysiącach różnego rodzaju realizacji wewnątrz na całym świecie.

Trwałość jest słowem idealnie określającym zarówno nasze produkty jak i samą firmę, a kreatywność napędza nas do ciągłego uczenia się i doskonalenia tego, co robimy. Odkryj niesamowity świat cegieł i płytek Vandersanden i stwórz z nami swoje niepowtarzalne wnętrze. Razem budujemy to co najlepsze!

Jean-Pierre Wuytack,
CEO Vandersanden



Wyjątkowe pochodzenie

Sekret tkwi w... surowcu

Nasze fabryki cegieł i płytek ręcznie formowanych zlokalizowane są w Belgii i Holandii ze względu na surowiec, z którego są produkowane. Te wysokiej jakości ily polodowcowe występują głównie w tej części Europy. To jeden z głównych powodów, dla których miejscowości w tym regionie, pełne nowych i starych domów z elewacjami ceglany, są tak klimatyczne i uznawane za jedne z najpiękniejszych na świecie.



Ceramika

Ponadczasowe piękno

Cegła to jeden z najstarszych i najbardziej rozpowszechnionych materiałów. Poza walorami estetycznymi posiada wiele zalet, m.in. jest:

- produktem naturalnym, niczego nie imitującym
- przyjazna dla środowiska i użytkownika
- odporna na mróz i inne warunki atmosferyczne
- odporna na wpływ temperatury; nie zmienia rozmiarów i nie odkształca się
- wielokrotnego użytku,
- dostępna w wielu kolorach i formatach.



Produkt ekologiczny

Dbamy o nasze środowisko

Proces produkcji w fabrykach Vandersanden jest stale optymalizowany. Od lat wprowadzamy nowe rozwiązania, zmniejszające zużycie energii:

- wysoka wydajność pieców tunelowych, pracujących na gaz ziemny
- ściśle przestrzeganie procesów wypalania, sterowanych precyzyjnie przez komputery
- odzyskiwanie ciepłego powietrza z pieców do suszenia cegieł w suszarniach
- własna produkcja energii elektrycznej, dzięki panelom słonecznym.
- zamknięty obieg wody

Od lat 70. zużycie energii w produkcji naszych cegieł spadło o 50%. Nieustannie poszukujemy nowych rozwiązań, umożliwiających jeszcze większą oszczędność przyczyniając się tym samym do ochrony środowiska.



Produkt oryginalny

Niczego nie udajemy

Proces produkcji płytek odbywa się przede wszystkim poprzez odcinanie lica od cegły, dzięki czemu zachowują one w pełni wygląd cegły. Cegły ręcznie formowane mimo swojej nazwy, która wywodzi się z procesu produkcji sprzed lat, który faktycznie był ręczny, dzisiaj oczywiście produkowane są w bardzo nowoczesnych fabrykach i w zautomatyzowany sposób, który jednak dokładnie odwzorowuje ręczną produkcję, a tym samym pozwala na zachowanie unikalnego charakteru i niepowtarzalności każdej cegły i płytki.



Wyjątkowe opakowanie

Elementem Twojego wnętrza

Cenimy naturalne produkty, dlatego nasze płytki pakowane są w bezzwrotne drewniane skrzynki. Ich dodatkową zaletą jest fakt, że można je wykorzystać na wiele sposobów m.in. jako meble. Doskonale nadadzą się do budowy regału, szafek, półek, stolika, donic czy szafki nocnej. Posłużą również jako schowek na zabawki czy też do przechowywania różnych rzeczy w garażu, piwnicy lub ogrodzie.

Cegła czy płytki?

Oto jest pytanie...

Płytki i narożniki ręcznie formowane powstają poprzez odcięcie lica od cegły, zachowując tym samym jej oryginalny wygląd i właściwości. Dzięki temu występują w tych samych rozmiarach i kolorach co cegły. Pozwala to na uzyskanie dokładnie takiego efektu, jak w przypadku murowania z cegieł. Dzięki swej grubości ok. 2 cm, są znacznie lżejsze od cegieł i łatwe w zastosowaniu, a ponadto zabierają mniej przestrzeni we wnętrzu. Przy zastosowaniu narożników nawet specjaliści nie są w stanie odróżnić czy ściana jest z cegły czy płytki.

Cegły we wnętrzach zazwyczaj stosuje się do stawiania ścianek działowych, których nie trzeba później tynkować i malować oraz różnego rodzaju barków, natomiast płytki jako wykończenie istniejących ścian.



Wskazówka

Zawsze należy zamawiać płytki i narożniki jednocześnie, aby mieć pewność, że zostały one docięte z tej samej partii cegieł. Płytki, jako produkt naturalny, mogą się różnić od siebie, nawet w ramach jednej partii. Dlatego też, w trakcie pracy, powinno się mieszać płytki z różnych opakowań, aby uzyskać efekt subtelnych przejść i niuansów kolorystycznych.



Efekt fugi

Kolor ma znaczenie

Na ostateczny wygląd ściany z płytek ma wpływ kilka elementów: kolor płytki, struktura lica, format, wiązanie, łączenie z innymi materiałami, rodzaj i szerokość fugi oraz kolor fugi.

W przypadku murowania klasycznego, fuga stanowi ok. 10-20% całej powierzchni i jest jednym z ważniejszych czynników determinujących jej końcowy wygląd. W związku z tym, wybór odpowiedniego koloru jest kwestią niezwykle istotną i powinien zostać dobrze przemyślany. Od niego bowiem zależy, czy fuga będzie ciekawym elementem dopełniającym, czy też całkowicie zaburzy efekt końcowy. W zależności od barwy cegły, fuga może pełnić kilka zadań. Na naszej stronie internetowej każdy kolor prezentowany jest w konfiguracji z różnymi kolorami fugi.

- Szary jest kolorem najbardziej neutralnym i tym samym najbardziej powszechnym.
- Połączenia czarne cieszą się coraz większą popularnością. Bardzo ciemna fuga uwydatnia cegły nadając im trójwymiarowości.
- Białe podkreśla granicę, odcinając wyraźnie cegły od fugi, jednocześnie odświeża i wzmacnia kolor cegły.
- Fuga w kolorze cegły zmniejsza kontrast między nimi do minimum, tworząc jednolitą powierzchnię.
- Cegły bezfugowe ZERO® tworzą efekt niezakłóconej, nowoczesnej fasady.



Rodzaje fug

Istotny wybór

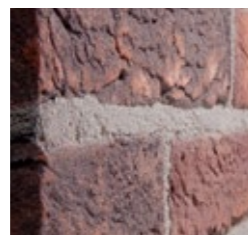
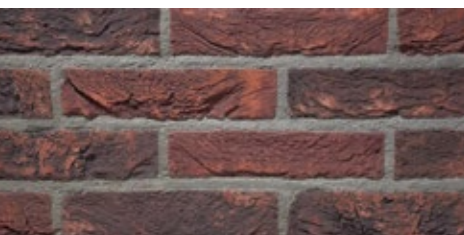
Na wygląd ściany ma także wpływ rodzaj sposobu fugowania. Nie tylko wysokość fugi odgrywa ważną rolę, ale również jej głębokość. Głębokie fugi kończą się w tle tworząc podkreślającą kolor cegły grę cieni.



Fuga zlicowana z cegłą (gładka)

Zaprawę nakłada się w dość sporych ilościach, następnie wyrównuje i wygładza na równo z płaszczyzną cegieł.

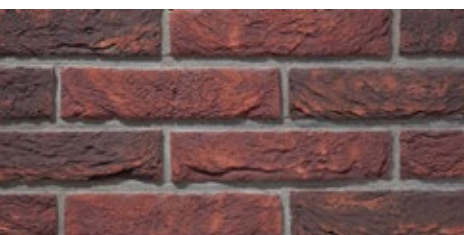
Taki sposób stosuje się zazwyczaj w przypadku użycia fugi w kolorze cegieł, nadając tym samym powierzchni jednolitej formy.



Fuga zlicowana z cegłą (nierówna)

Zaprawę nakłada się w sporych ilościach, ale nie jest ona wygładzana. Nadmiar zaprawy nadaje fudze szorstką, nierównomierną fakturę.

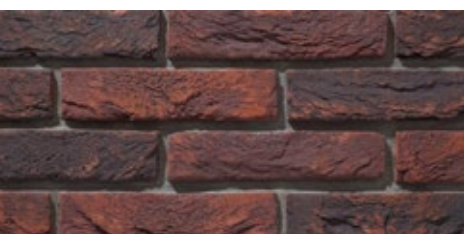
To rozwiązanie także wykorzystuje się w przypadku stosowania fug w kolorze cegieł, aby jeszcze bardziej ujednolicić wygląd ściany.



Fuga wklęsła

W tym przypadku zaprawa zagłębiona jest na ok 2-3 mm głębiej od płaszczyzny cegieł.

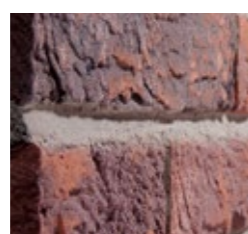
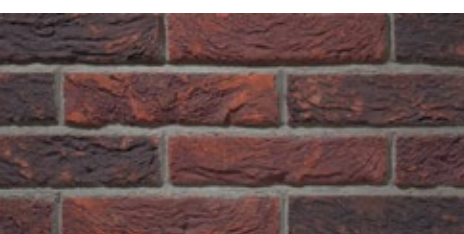
Takie rozwiązanie stwarza więcej cienia pomiędzy fugą a cegłami, dodając ścianie schludnego efektu. W tym przypadku fuga może zostać chropowata bądź wygładzona.



Fuga cofnięta

Zaprawa stosowana jest 2 do 5 mm głębiej niż powierzchnia ściany.

Takie rozwiązanie kładzie nacisk na poziomy wymiar ściany, zwłaszcza w połączeniu z pionowymi, pełnymi spoinami.



Fuga pod kątem

Stosowana zaprawa jest częściowo zagłębiona, ścięta pod kątem 45°.

Taki sposób tworzy efekt cienia, podkreślając poziome linie ceglanej ściany.



Ściana bez fugi

Nasze płytki możesz również ułożyć w wersji „bezfugowej”. Przy użyciu odpowiedniego kleju oraz dobrego fachowca, uzyskasz efekt jednolitej, „czystej” ściany, która zaskoczy Cię swoim niepowtarzalnym wyglądem.

Rodzaje lica

Gładko lub chropowato



Ręcznie formowana

Najbardziej znana i najczęściej stosowana ze wszystkich typów cegieł licowych. W dzisiejszych czasach określenie „ręcznie formowana”, jest tylko terminem umownym, gdyż pomimo zachowania wszystkich walorów i wyglądu proces produkcji został całkowicie zmechanizowany. Powierzchnia takich cegieł i płytek jest delikatnie pokryta specjalną piaskową posypką.



Wasserstrich

Nieodłącznym elementem procesu produkcji tych cegieł jest woda, która nadaje im charakterystyczną fakturę lica.



Klinkierowa

Cegły klinkierowe produkowane są w technologii ekstrudacji. Cegły tego typu mają zupełnie inny wygląd oraz charakter w porównaniu do cegieł ręcznie formowanych. Produkowane są również w innych formatach, z których podstawowym jest NF. Cegły klinkierowe występują jako cegły perforowane, szczelinowe i pełne. Tego typu cegły zdecydowanie rzadziej znajdują zastosowanie we wnętrzach.



Nostalgie

Opatentowany przez Vandersanden specjalny proces wytwarzania cegieł wyglądających na wiekowe, które z powodzeniem mogą służyć zarówno do renowacji budynków jak i do budowy lub wykańczania nowych, nadając im sentymentalnego charakteru.



Kominki

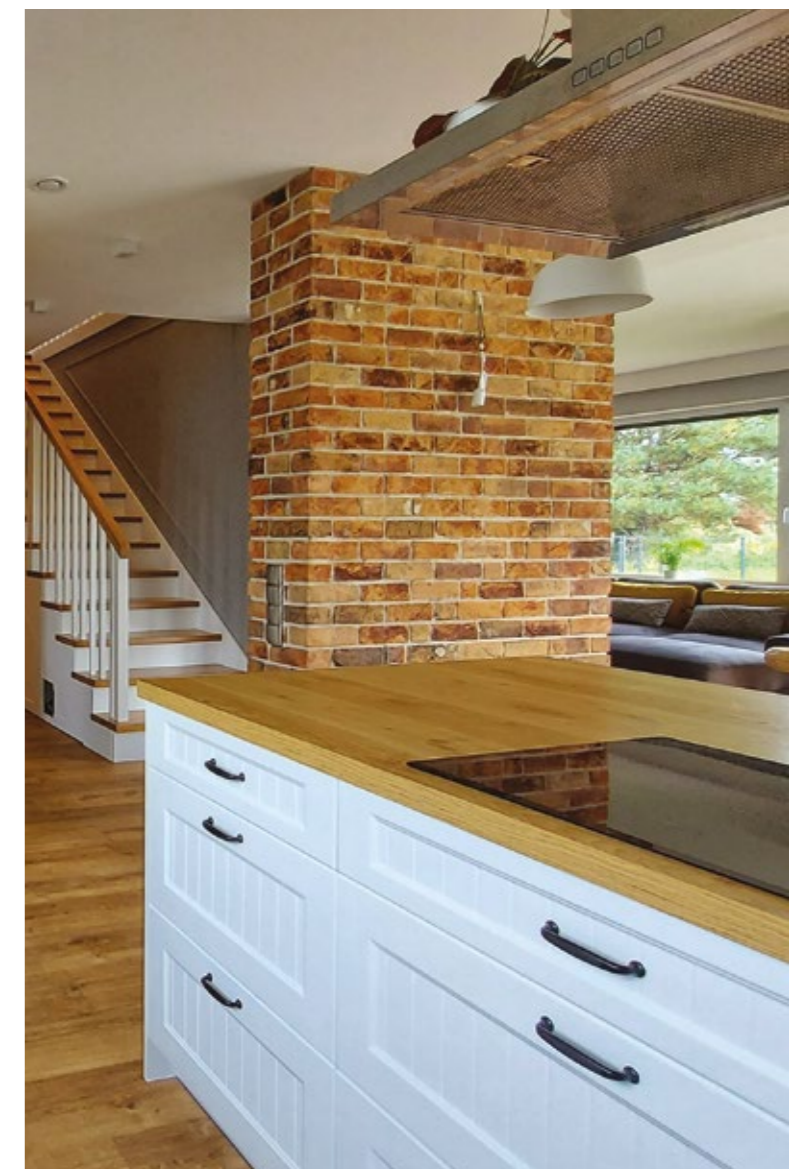
Dodaj ciepła swojemu wnętrzu

Kominek coraz częściej staje się integralnym elementem naszego domu. Przy nim odpoczywamy, spędzamy wolny czas z rodziną i przyjaciółmi. Kominek z cegły pasuje do każdego rodzaju wnętrza, dzięki różnorodności kolorów, formatów oraz struktur jakie daje nasza oferta. Ponadto cegła dobrze akumuluje ciepło, długo je utrzymuje i powoli oddaje. Kominki z cegły to doskonałe rozwiązanie również na tarasy. Dzięki nim stworzysz klimatyczny salon na świeżym powietrzu.

Ścianki działowe

Akustyka ukryta w cegle

Ścianki z cegły to tradycyjny sposób budowania ścian działowych. Stosowane zwykle cegły budowlane, pustaki lub bloczki betonowe wymagają zarówno tynkowania jak i malowania, a przecież można inaczej. Wystarczy użyć cegieł ręcznie formowanych Vandersanden, które bez dodatkowych zabiegów, będą ozdobą każdego wnętrza. Cegły ręcznie formowane posiadają lico z 4 stron, co zdecydowanie ułatwia ich zastosowanie na tego typu realizacjach. Dzięki bardzo szerokiej ofercie kolorystycznej z łatwością dobierzesz właściwy odcień do danego wnętrza. Dodatkową zaletą wykonania ścian z cegieł Vandersanden jest akustyka, która, ze względu na nieregularne kształty cegieł, jest dużo lepsza niż w pomieszczeniach o gładkich ścianach. Tak więc ścianki działowe z cegły to idealny wybór, gdy chcesz mieć ściany mocne, stabilne, a do tego stanowiące ozdobę Twojego wnętrza.





Inspiracje

prywatne

Cegła ma „surowy charakter”, ale potrafi też „dać” dużo ciepła. To klasyka w najlepszym wydaniu, której nie brakuje przysłowiowego „pazura”. Doskonale sprawdza się zarówno w stylu loftowym, który łączy niebanalne aranżacje z nutą ekstrawagancji oraz w stylu bardziej tradycyjnym, nadając mu niepowtarzalny charakter.

W tej części przedstawiamy pomysły rodzimych projektantów wnętrz na zastosowanie tego materiału we wszystkich domowych pomieszczeniach oraz pokazujemy jak przy użyciu cegły wykreować wspianą aranżację w ulubionym stylu!

NA NO WO architekci



Kolor
40 Oud Maasland

Architekt
NA NO WO architekci
www.nanowoarchitekci.pl

Zdjęcia
Agata Majewska



Rafał Tamowicz



Piotr Cugier

“

Cegła to jeden z najstarszych, najbardziej rozpowszechnionych materiałów. Mimo to, dzięki swej modularności daje nieskończone możliwości kreacji. Różnorodność wątków, faktur i kolorów sprawiają, że za każdym razem możemy uzyskać oryginalny i zaskakujący efekt. W aranżacji zdecydowaliśmy się na zastosowanie płytki Vandersanden Oud Maasland ze względu na jej naturalny wygląd i niepowtarzalność. Delikatne białe przebarwienia płytek idealnie korespondowały z frontami meblowymi, schodami i kaflami posadzkowymi, a głębsze osadzenie spoiny ożywiło płaszczyznę ścian, podkreślając ich trójwymiarowość grą światła i cienia.

”





MIKOŁAJSKA studio



Nasz wybór padł na produkty firmy Vandersanden, które niewątpliwie przykuwały uwagę wyróżniając się spośród konkurencji unikatowym charakterem i niezwykle bogatą gamą dostępnych kolorów i dekorów.



Ida i Krystyna Mikołajska

Kolor

60 Oud Brabant

Architekt

MIKOŁAJSKAstudio
www.mikolajkastudio.pl



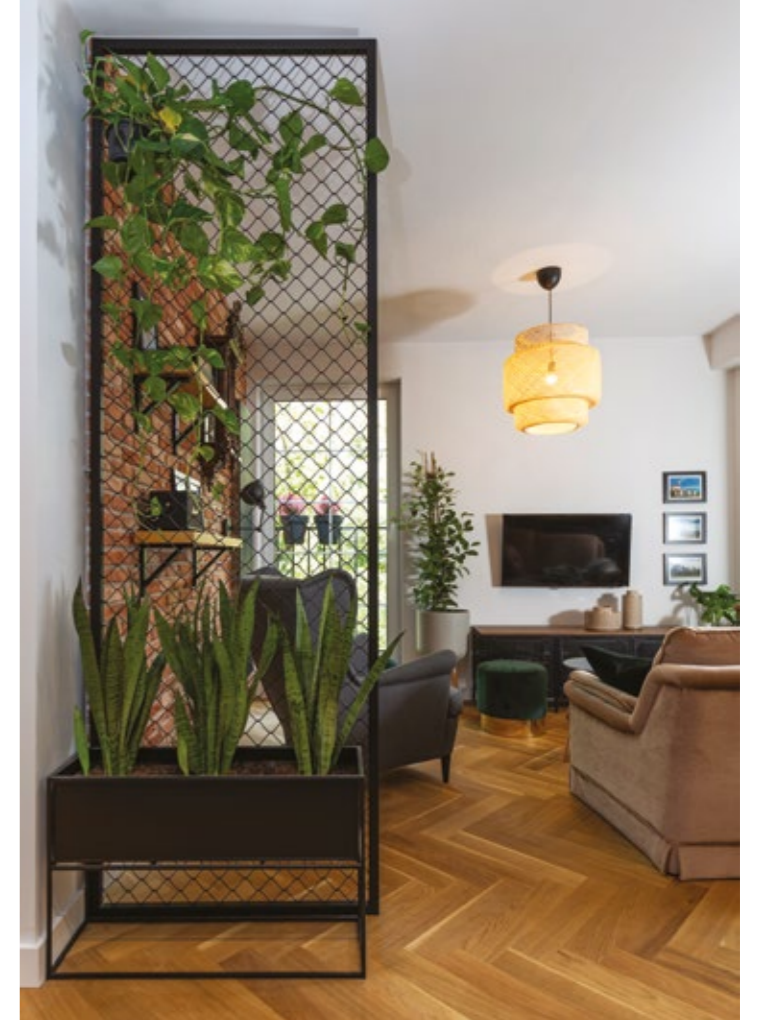


Kolor
103 Oud Kapelle

Architekt
LaskowskaWnętrza
www.laskowskawnetrza.com

Zdjęcia
Jaga.Kraupe

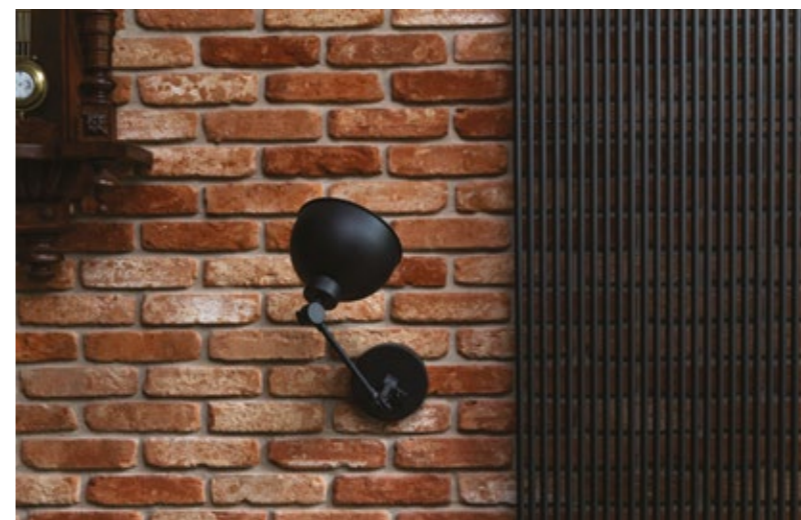
**Laskowska
Wnętrza**



“

łączenie w jedno tak wyraźnych przeciwieństw nie jest łatwym zabiegiem. Należy uważać, żeby nie popaść w skrajność, nie przesadzić. Jednak efekt, jaki udało się nam osiągnąć w przypadku realizacji projektu tego mieszkania, z pewnością był wart zachodu. Wnętrza są unikalne, wyjątkowe, ale także i ponadczasowe. Jesteśmy bardzo zadowoleni z efektów oraz z faktu, że w tej realizacji to właśnie cegła Vandersanden stała się ogniwem najmocniej łączącym dwa przeciwieństwa stylów w tym wnętrzu.

”



Katarzyna Laskowska



Kolor
40 Oud Maasland

Architekt
idsgn Paulina Olbrychowska
www.idsgn.pl

Zdjęcia
Andrzej Golc
www.golc.photo



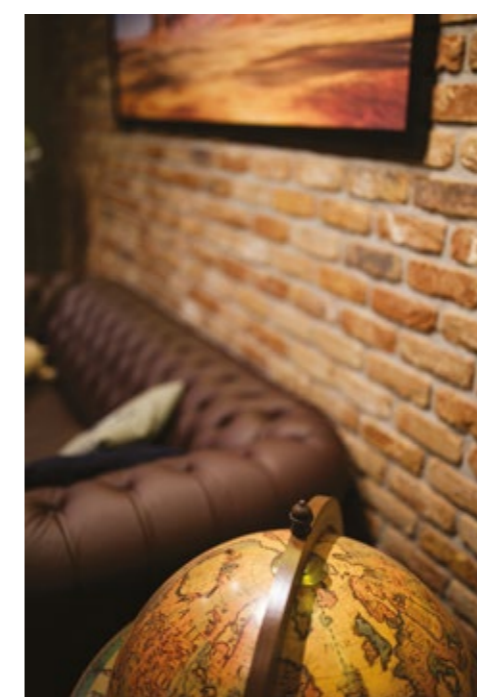
idsgn
Paulina Olbrychowska



Aranżacja powstała na bazie kontrastu męskiej surowości, subtelnej gry światła z odpowiednim doбором materiałów. To dzięki odważnej, ciemnej kolorystyce, dopełnionej surową cegłą (płytki Oud Maasland) buduje we wnętrzu poczucie intymności i przytulności. Mój ulubiony produkt.



Paulina Olbrychowska





Kolor

60 Oud Brabant

ArchitektFabryka Wnętrz Lucyna Kołodziejska
www.fabrykawnetrz-fw.pl**Zdjęcia**Tom Kurek
www.tomkurekthephotographer.com

Fabryka Wnętrz

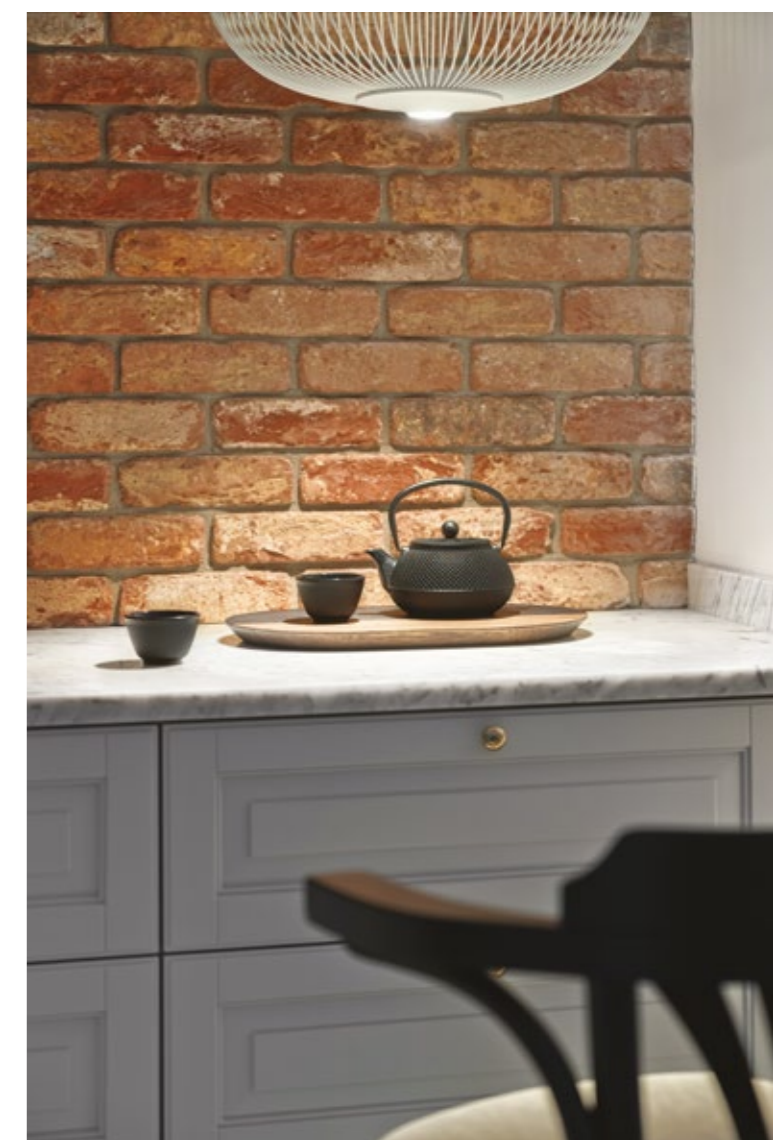
Lucyna Kołodziejska



Lucyna Kołodziejska



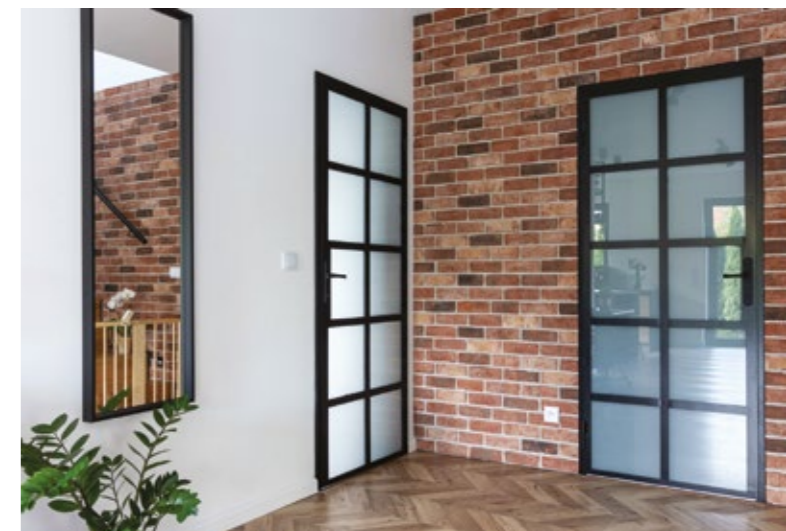
Naturalnie ta lokalizacja skłoniła mnie do zastosowania we wnętrzu cegły, prawdziwej, przeciętej do grubości płytki i położonej na ścianach. Tak, aby nawiązywała do Hanzeatyckiego pochodzenia Gdańska, do stojących niegdyś w tym miejscu ceglanych budynków spichlerzy. Motyw cegły powtórzony został poza jadalnią też w kuchni, a w łazience użyta jest płytka gresowa która kształtem i kolorem przypomina cegłę.





Studio4Design

Ekaterina Marzec



Ekaterina Marzec



W projekcie staraliśmy się zastosować jak najwięcej naturalnych materiałów wykończeniowych: cegła, beton oraz metal. To są elementy stylu loft -surowe, zimne nieobrobione, jednak czuć w tej przestrzeni ciepło: tak że chce się usiąść z gorącą kawą na kanapie wieczorem, zapalić w kominku i oglądać stare czarno-białe kino, stworzyć biały szum, który uspokaja i usypia.



Kolor
25 Zinnia

Architekt
Ekaterina Marzec
Studio4Design
www.studio4design.pl

Zdjęcia
Goodfoto
goodfoto.pl





Kolor
103 Oud Kapelle

Architekt
Anna Krzak
www.facebook.com/kreatorkawnetrz

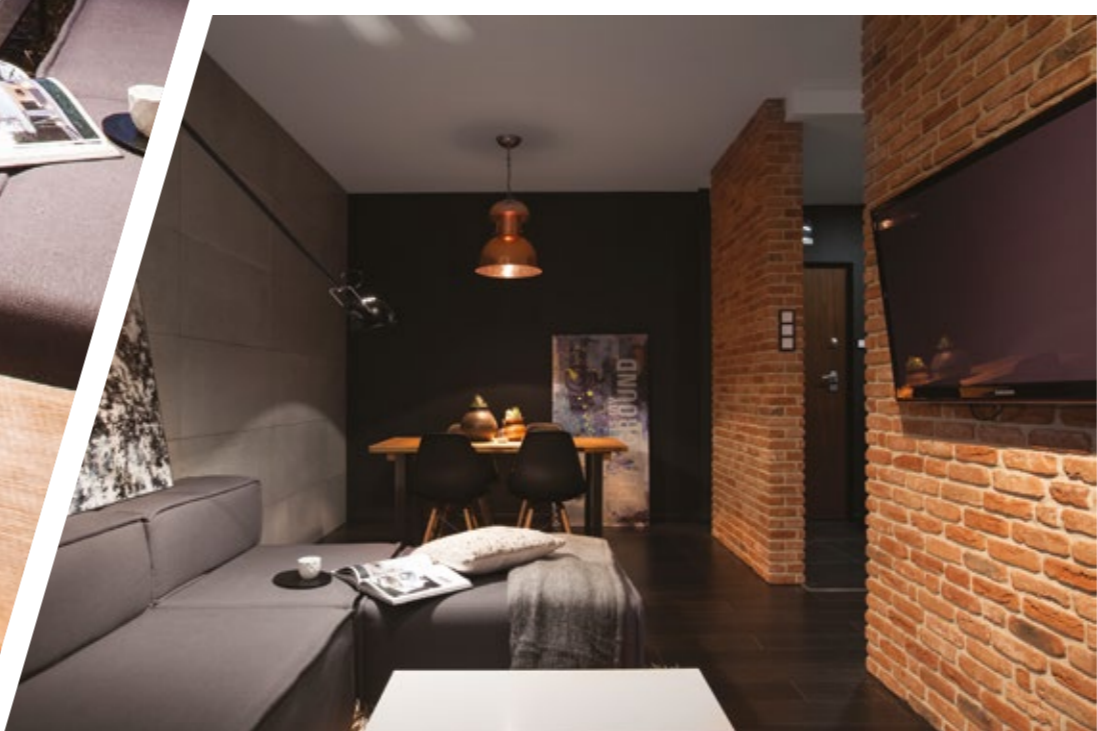
Zdjęcia
niewformie.pl - Fotografia Wnętrz



“

Zaprojektowałam to mieszkanie dla samodzielnego mężczyzny. Główną potrzebą mojego klienta był odpoczynek we wnętrzu, który klimatem nawiąże do krakowskich pubów. Wykorzystanie ręcznie obrabianej cegły dało świetną możliwość odtworzenia nastroju knajp z podziemia.

”



**Anna
Krzak**



Anna Krzak



Inspiracje

publiczne

Cegły i płytki Vandersanden to idealny wybór również do aranżacji przestrzeni publicznych – hoteli, biur, kawiarni, salonów czy sal konferencyjnych. Pasują zarówno do stylu nowoczesnego jak rustykalnego czy vintage. Są gwarancją trwałości i elegancji. Ich aranżacyjny potencjał jest nieograniczony. Daj się ponieść wyobraźni!

Marta Koniczuk

Kolor
533 Morvan WF

Architekt
Marta Koniczuk
www.martakoniczuk.pl

Zdjęcia
Fotomohito

Obiekt
Salon mebli Euforma,
Katowice, ul. Porcelanowa 23



Marta Koniczuk



Projekt salonu sprzedaży mebli Euforma, mieszczący się w jednym z pomieszczeń dawnej Fabryki Porcelany w Katowicach, oparto o replikę dawnego pieca do wypału porcelany. Piec o malarskiej, szorstkiej strukturze z ręcznie formowanej czarnej cegły Vandersanden Morvan WF, uzupełniono wątkiem z przejrzystej, szklanej cegły. Poziome pasy przeziernych szczelin pozwalają promieniom słońca przeciskać się do wnętrza pieca. Wewnątrz pieca, rozświetlona ekspozycja lamp przedostaje się na zewnątrz, pulsując jak rozgrzane wnętrze rozpalonego pieca. Z podobnego pieca, wyjeżdżały tu dawniej jeszcze ciepłe, wypalone, porcelanowe naczynia. Wybrana cegła to ukłon w stronę historycznego, górnośląskiego budownictwa.



533 Morvan - najciemniejsza cegła i płytka na rynku



Barbara Kowzan



Kolor
60 Oud Brabant

Architekt
Barbara Kowzan
www.manuttone.pl

Zdjęcia
bkreative.pro

Obiekt
Hotel Moxy,
Warszawa



Barbara Kowzan



“

Budynek, w którym znajduje się Hotel Moxy Warsaw Praga należy do kompleksu rewitalizowanej przestrzeni Dawnej Fabryki Wódek „Koneser”. Przeważającym materiałem budowlanym oraz wykończeniowym tego miejsca jest cegła lub płytki ceglane. Chcąc wpisać się w historyczny rys otoczenia wybraliśmy do projektu wnętrza płytki ręcznie formowane Oud Brabant firmy Vandersanden, które doskonale oddały ducha miejsca z historią. Zastosowany materiał charakteryzuje się niepowtarzalną strukturą i kolorem, dzięki niejednorodności bardziej przybliżyła przeszłość w nowoczesnej przestrzeni.

”





love

1001 FOTOGRAFI
FOTOGRAFIA
FOTOGRAFIA

THE

Great Card Game

OTO
OTO

Illustrations
Moderne Kunst
100

SURF
SURF
10

PAN TU NIE STAL
CINCHUR

1001 FOTOGRAFI

PROJEKTOWNIA

Małgorzata Woldańska



Produkty Vandersanden cenię za niepowtarzalny charakter oraz „duszę”, dzięki której wnętrza zyskują niezwykle klimat jednocześnie zachowując swoją surowość. To nie to samo co cegielki z marketów budowlanych. Te produkty przenoszą projektowanie na wyższy poziom, dzięki czemu możemy spełniać oczekiwania najbardziej wymagających klientów. Moim ulubionym produktem są cegielki 23 Romance, które sprawiły, że zakochałam się w cegielkach od pierwszego projektu.

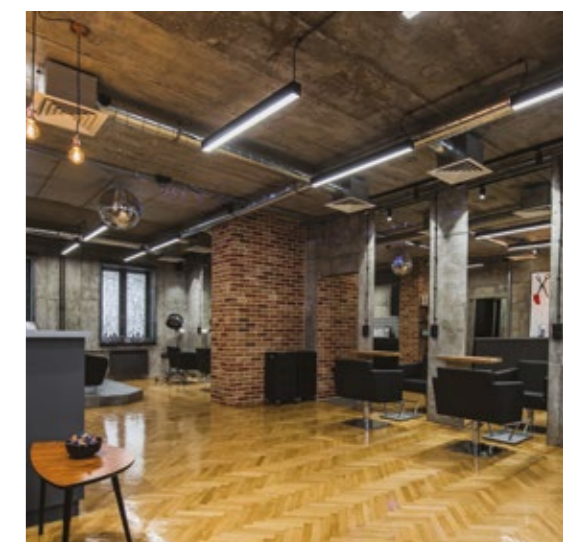
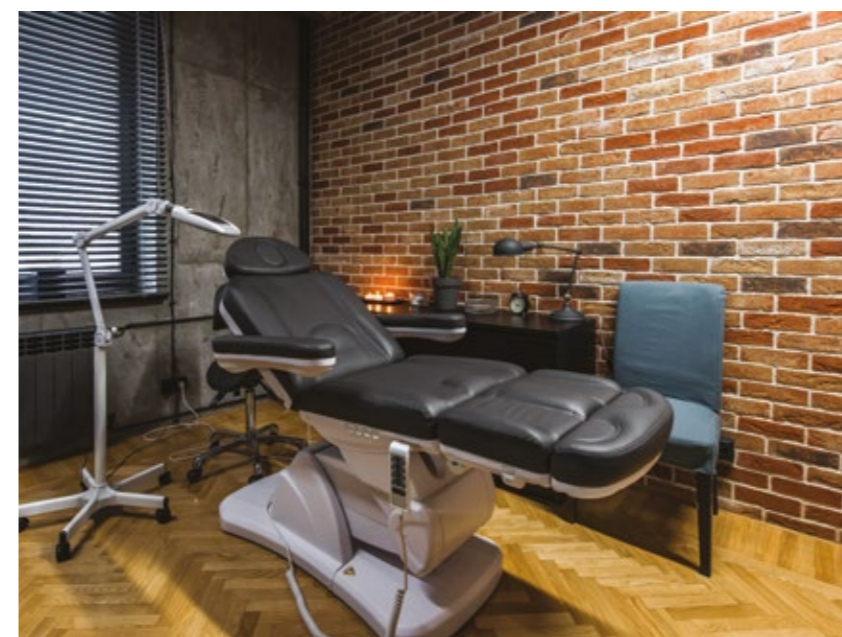


Małgorzata Woldańska

Kolor
23 Romance

Architekt
PROJEKTOWNIA
Małgorzata Woldańska

Obiekt
Salon Cyrulik,
Śródmieście, Warszawa





TRZOP Architekci



Kolor
123 Rega

Architekt
Trzop Architekci
www.trzoparchitekci.pl

Murale
Kolektyf

Zdjęcia
bkreative.pro



Podczas opracowywania projektu koncepcyjnego powierzchni biurowej dla Microsoft Polska zmodernizowaliśmy przestrzeń wykorzystując wysokie jakościowo, ponadczasowe materiały. Tematem przewodnim projektu było „connection” czyli połączenie - było to dla nas połączenie ludzi, natury i technologii. W poszukiwaniu materiałów chcieliśmy odwołać się do natury i stonowanej kolorystyki przyjaznej dla odbiorców. Stąd wybór cegły ręcznie formowanej Vandersanden w kolorze Rega, która swoim szarym odcieniem nawiązywać ma do koloru naturalnego kamienia. We wnętrzach połączyliśmy ją ze złotymi dodatkami i efektownymi ręcznie malowanymi muralami zaprojektowanymi we współpracy z artystami specjalnie dla Microsoftu.



Kinga Gajewska





Workplace Innovation

by Colliers International Poland



“

Niezwykle ważne dla naszego klienta, jak i dla nas, było wspólne wypracowanie stylu, w którym wszyscy będą się czuć bardzo dobrze. Dlatego pracowaliśmy z Klientem warsztatowo, a owocem wspólnej kreatywności są industrialne wnętrza siedziby Grupy Pracuj w samym centrum nowoczesnej Warszawy. Nie osiągnęlibyśmy tego efektu bez płytki ręcznie formowanej 304 Terra Cotta, która jako jeden z najważniejszych elementów tych wnętrz uzupełniła typowo biurową przestrzeń o domowe ciepło.

”



Kolor
304 Terra Cotta

Architekt
Zofia Hejduk
Workplace Innovation by Colliers International Poland

Zdjęcia
bkreative.pro





Oferta

Szeroka gama barw i odcieni

W standardowej ofercie posiadamy ponad 100 kolorów, w 6 formatach. Zaczynając od jasnych i stonowanych szarości, po słoneczne żółcie, pomarańcze i czerwienie, na bardziej intensywnych i ciemnych skończywszy. Mimo to ciągle pracujemy nad nowymi, chcąc zaspokoić potrzeby i oczekiwania naszych klientów.

W związku z nieprzerwanym rozwojem asortymentu, w celu zapoznania się z naszą najbardziej aktualną ofertą, zapraszamy na www.vandersanden.pl

125 Perla



38 Crème



43 Argentis



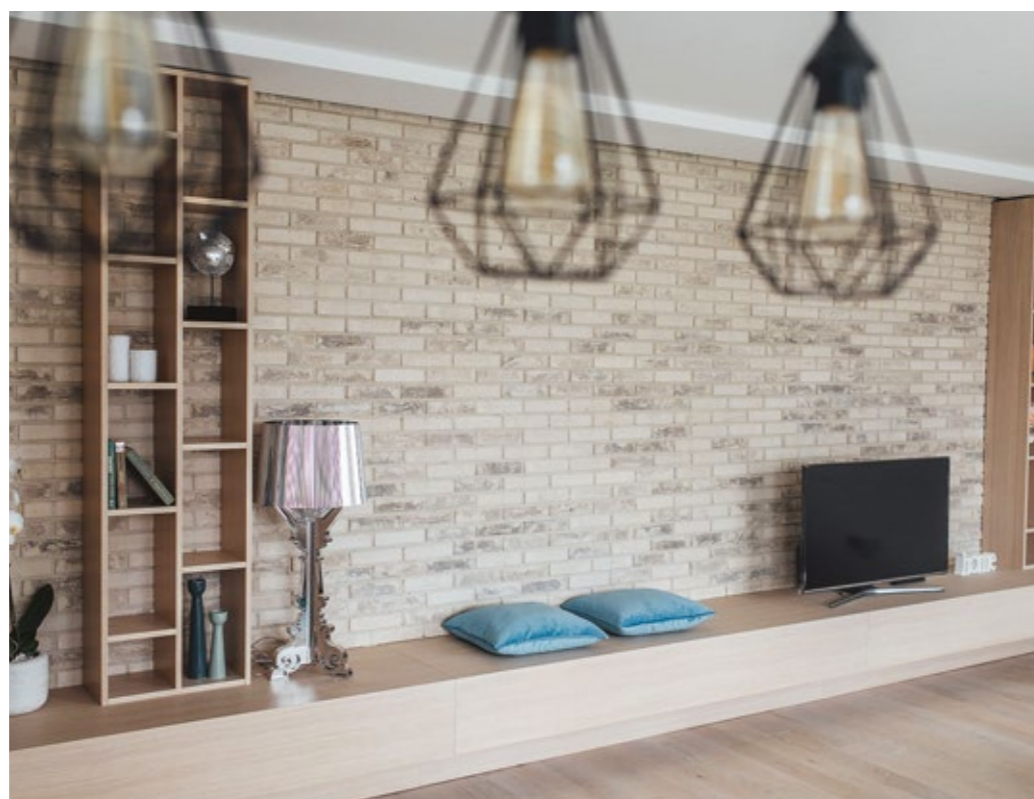
123 Rega



360 Rainbow Snowdust*



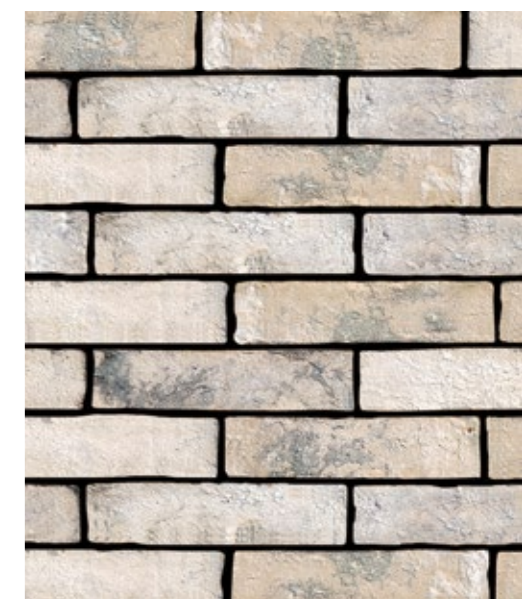
124 Lima



75 Quartis



152 Antro



361 Hubertus Snowdust*



* Ze względu na technologię produkcji kolekcji Rainbow i Snowdust, kolor płytek różni się od koloru cegieł.

302 Hubertus



155 Vecto



147 Imperia



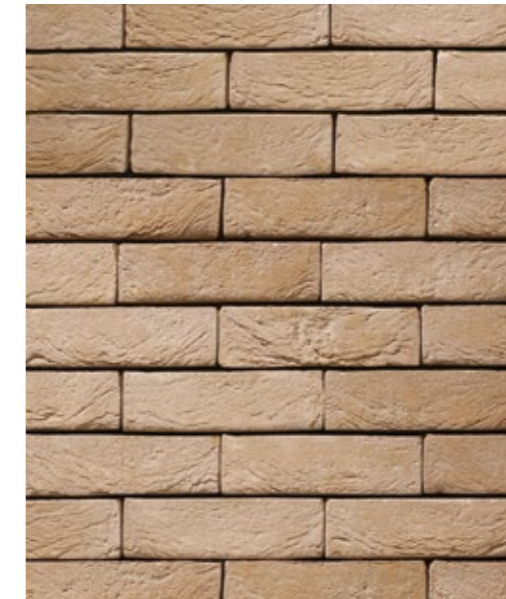
8 Lindebloem



4 Platina



79 Anicius



58 Mistral



52 Toscano

81 Ligure



28 Mosa



6 Rosé



304 Terra Cotta



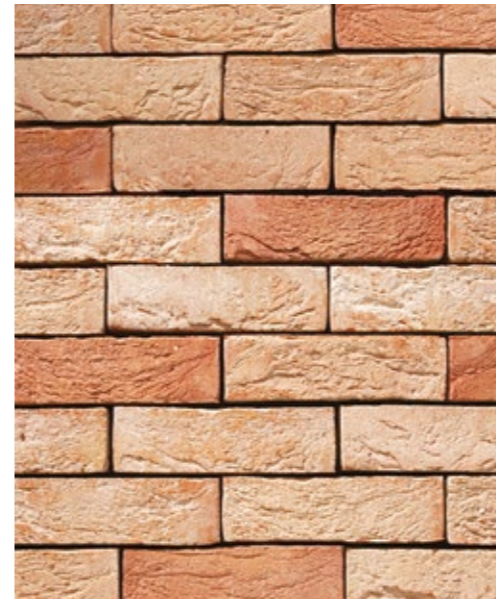
64 Corum



7 Geel Zilverzand



31 Kuststeen



3 Neo Magnolia



Projekt: Studio Mebli Uljar, www.uljar.pl

29 Primula



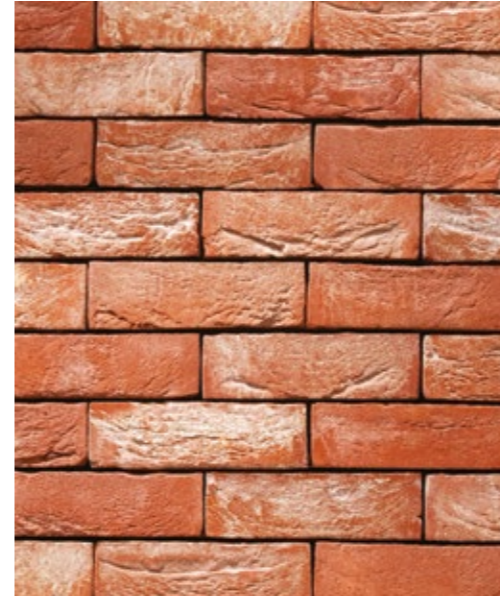
15 Azalea



17 Gala



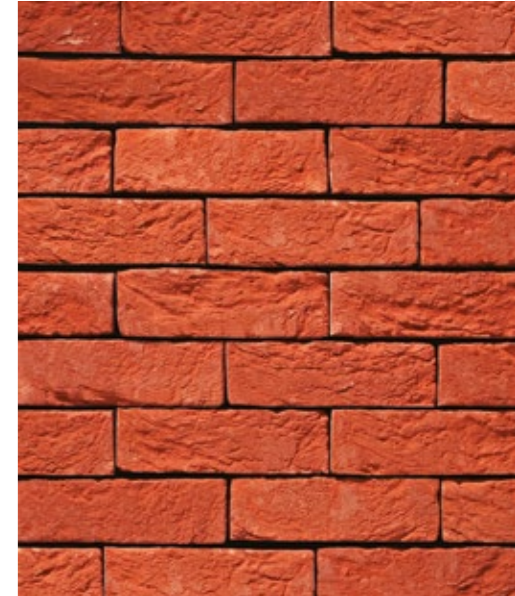
63 Cayenne



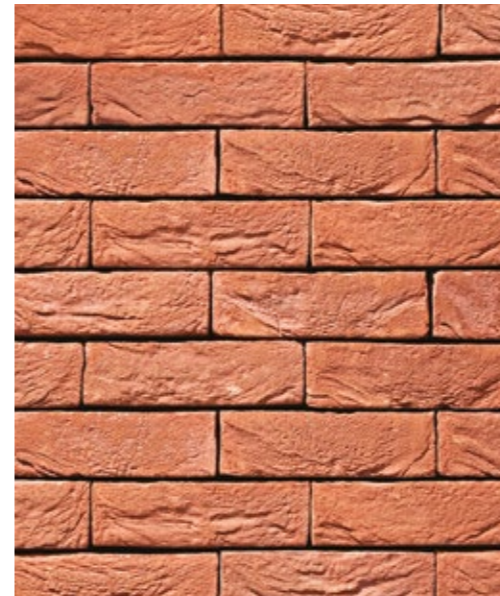
61 Affligem



11 Terra Rood



74 Sao Paulo



2 Heidebloem



126 Floria



86 Boston

27 Avondrood



594 Victoria



99 Marron



565 Reno



95 Scala



309 Carmine GS



18 Viola Light



595 Louise

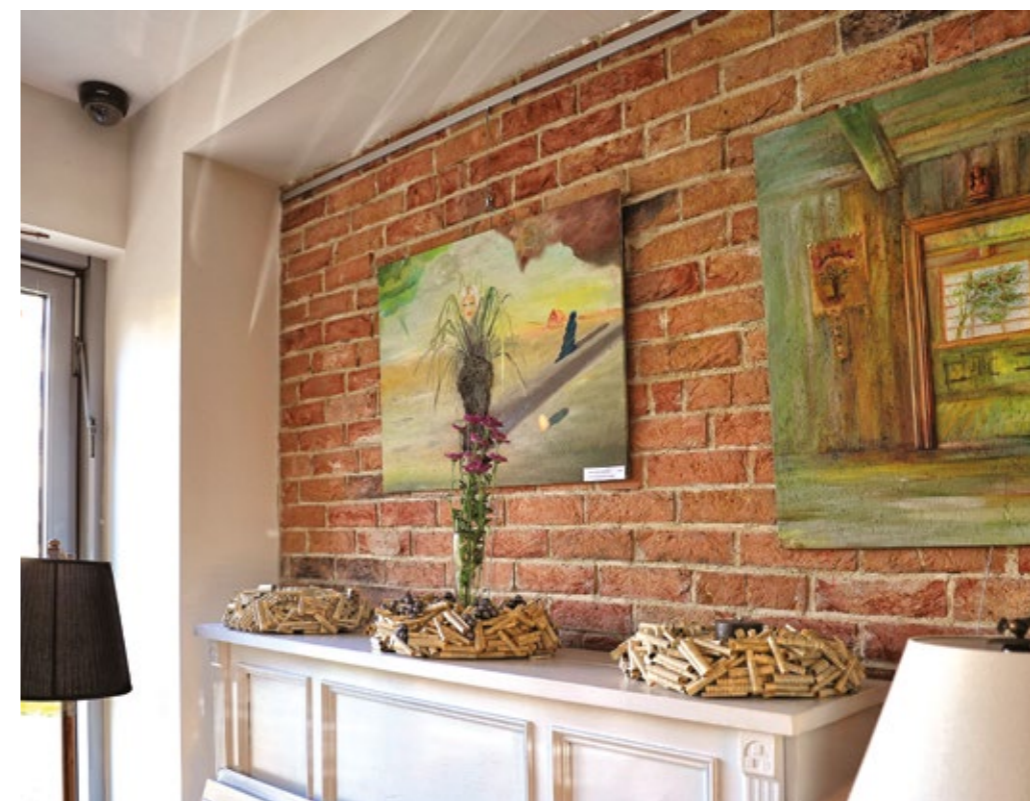
35 Salvia



68 Safora



588 Irene



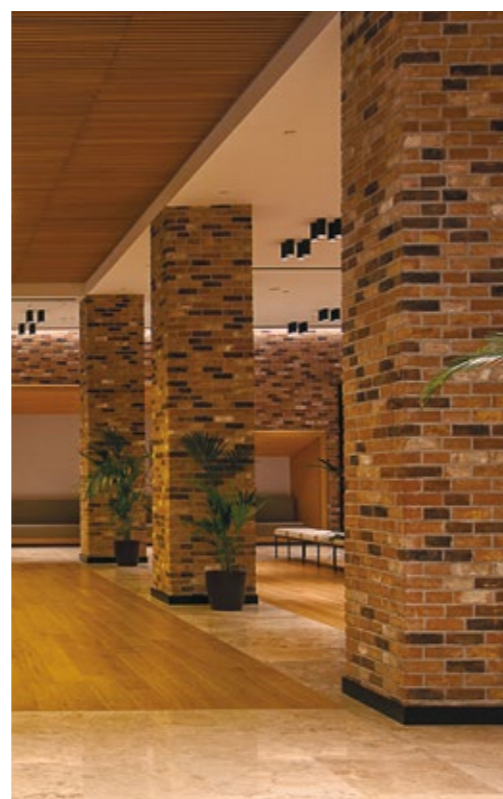
24 Barok



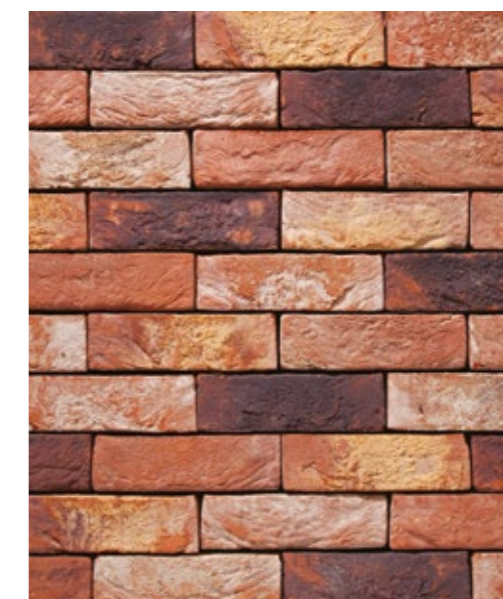
33 Parma



13 Viola



589 Ariane



25 Zinnia



23 Romance

26 Alpenroos



587 Alexia



62 Sella



71 Cortona



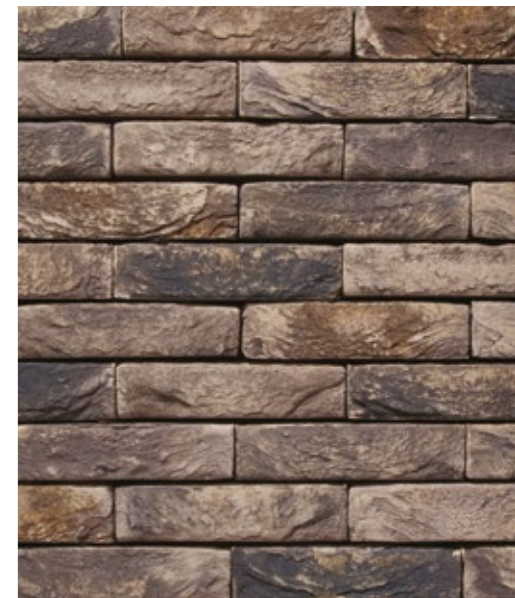
311 Castello Oranje



312 Castello Rood



122 Brama



45 Lithium

330 Nevado Light



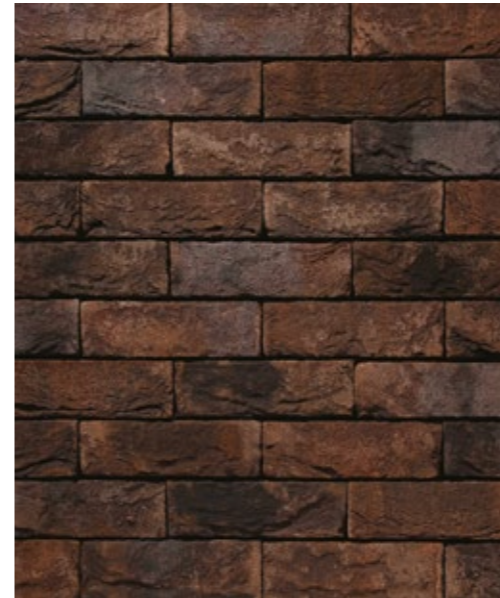
73 Leto



72 Treviso



66 Acera



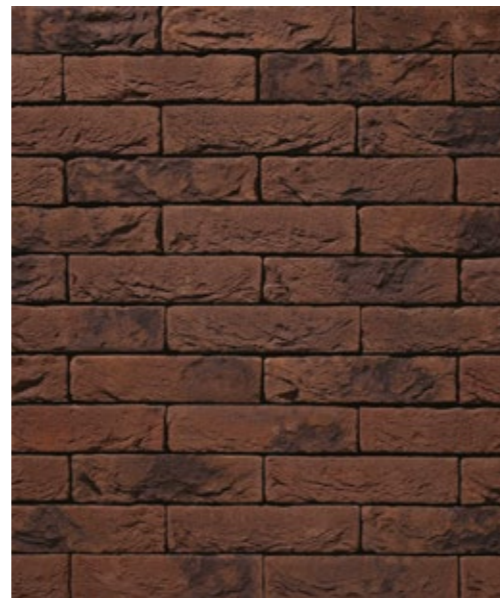
533 Morvan



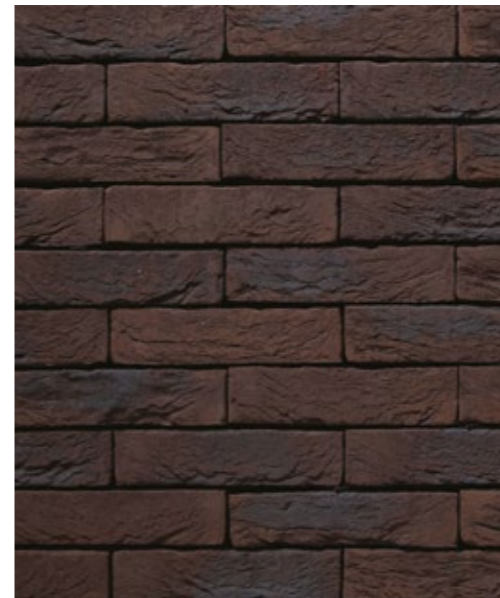
327 Lagos



9 Java



97 Robusta



55 Livorno



586 Saumur

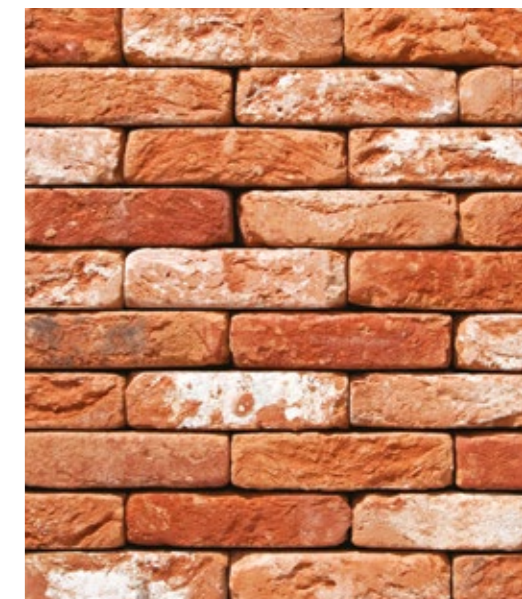


1 Zwart Mangan

107 Cronus Antiek



103 Oud Kapelle



Projekt: Studio4DesignPL
Zdjęcie: Goodfoto PL



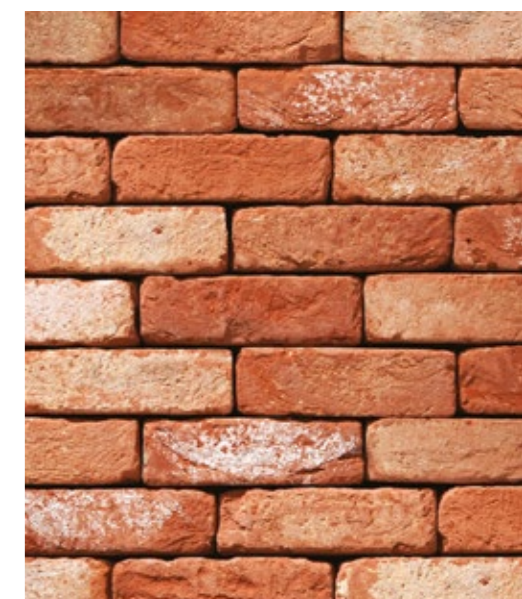
80 Oud Leie



101 Oud Blanckaert



20 Oude Kuststeen



102 Oud Halewijn

Nostalgie

Opracowany przez Vandersanden specjalny proces produkcji, pozwolił uzyskać cegły wyglądające na wiekowe, które z powodzeniem mogą służyć zarówno do renowacji budynków, jak i do budowy lub wykańczania nowych, nadając im sentymentalnego charakteru.



40 Oud Maasland



90 Oud Warande



60 Oud Brabant



70 Oud Herve



913 Ameland Antiek



503 Berit WS



523 Exelsa WS



516 Flemming WS



501 Hagen WS



513 Billund WS



515 Herning WS



Wasserstrich

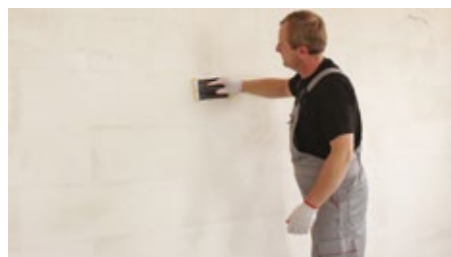
Nieodłącznym elementem procesu produkcji tych cegieł jest woda, która nadaje im charakterystyczną fakturę lica.



Montaż płytek w czterech krokach

1. Przygotowanie ściany

Przed przystąpieniem do właściwej pracy, wyrównaj i zagruntuj ścianę. Upewnij się, że jej powierzchnia jest czysta, wolna od pyłu i tłuszczu. Ewentualne pęknięcia na ścianie, należy zbadać i przeanalizować przed nałożeniem płytek.



2. Rozmierzenie ściany

Płytki ręcznie formowane Vandersanden są produktem naturalnym, dlatego ich wymiary mogą się różnić zarówno między kolorami, jak i w tej samej partii. Z tego powodu musimy określić średnie wymiary naszych płytek.

W tym celu wybierz losowo 10 płytek z różnych opakowań i ułóż je jedna przy drugiej. Zmierz ich łączną wysokość. Otrzymaną wartość podziel przez 10. Uzyskana wartość to średnia wysokość płytki. W ten sam sposób oblicz średnią długość płytki.

Zmierz wysokość ściany na obu jej końcach, ponieważ mogą się one różnić. To samo dotyczy długości ściany na obu wysokościach. Jeżeli jest to pomieszczenie w stanie surowym, pamiętaj, aby zostawić odpowiednią wysokość na podłogę.

Przy rozmiarowaniu należy również wziąć pod uwagę szerokość fugi, którą można regulować, najlepiej tak, aby nie było konieczne poziome docinanie płytek.



3. Przygotowanie i klejenie płytek

Ważne! Zawsze wybieraj płytki z różnych skrzynek.

Każda dostawa może zawierać do 5% pękniętych płytek, które możesz wykorzystać na docinki.

Przed klejeniem oczyść płytki ze strony montażowej. Do klejenia stosuj wysokiej jakości kleje elastyczne i zawsze

rozrabiaj z wodą w proporcjach zgodnych z zaleceniami producenta.

Klejenie płytek możesz wykonać jedną z 3 metod:

METODA 1: Nałóż klej na ścianę i na płytkę – klej powinien być rozprowadzony na całej powierzchni ściany pacą z tzw. grzebieniem. Następnie rozprowadź klej równomiernie również na płytkę. Płytkę po przyłożeniu do ściany dociśnij i lekko porusz, aby nie zostały pod nią pęcherzyki powietrza. Jest to najbardziej zalecana metoda.

METODA 2: Klej nałóż tylko na ścianę – przy tej metodzie szczególnie ważne jest dociśnięcie płytki do kleju i jej poruszanie, aby klej dobrze „przyłapał” płytkę i nie pozostały pod nią pęcherzyki powietrza.

METODA 3: Na ścianę nałóż tylko cienką warstwę kleju, a na płytkę rozprowadzać pacą z grzebieniem jej większą ilość – płytkę po dociśnięciu do ściany lekko poruszaj.



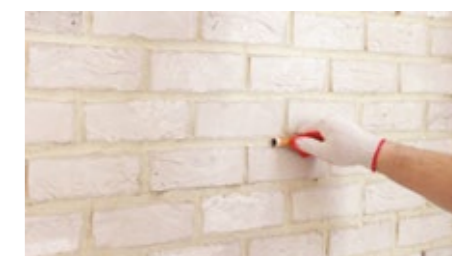
4. Fugowanie

Po związaniu kleju (najlepiej następnego dnia) możesz przejść do fugowania. Do płytek ręcznie formowanych używaj tylko fug specjalnie do tego dedykowanych. Takie fugi powinny mieć konsystencję pół suchą/mokrej ziemi, dzięki czemu się nie kleją i nie pozostawiają śladów na płytkach. Zaprawę fugową przygotuj od razu dla całej ściany, aby uniknąć różnic kolorystycznych.

Na początku wprowadź fugę w spoiny między płytkami. W zależności od zamierzonego efektu fugę możesz kształtować w różny sposób. Pamiętaj jednak, że producent fugi przewidział jej dopuszczalną, minimalną grubość. Do uformowania fugi możesz użyć różnych przyrządów takich jak fugownica, gumowy wążek lub patyczek. Wszystko zależy od tego jaki wygląd fugi chcesz uzyskać.

Po zakończeniu formowania fugi obmieć ścianę miękką szczotką w celu zabrania nadmiaru zaprawy i piasku.

Charakterystyczna ciemna obwoluta powstała na krawędziach płytek jest naturalnym zjawiskiem wchłaniania wody z zaprawy. Efekt ten znika po wyschnięciu.



Jeśli chcesz dowiedzieć się więcej, zapraszamy na nasz kanał YouTube **VandersandenPolska**

Cegły klinkierowe

Harmonia trwałości, stylu i elegancji

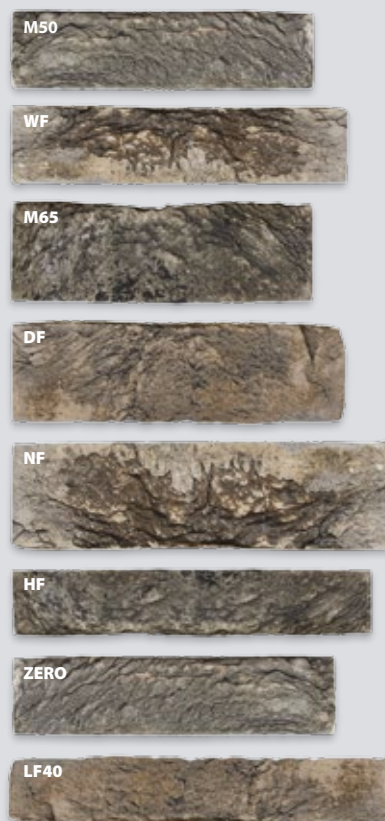
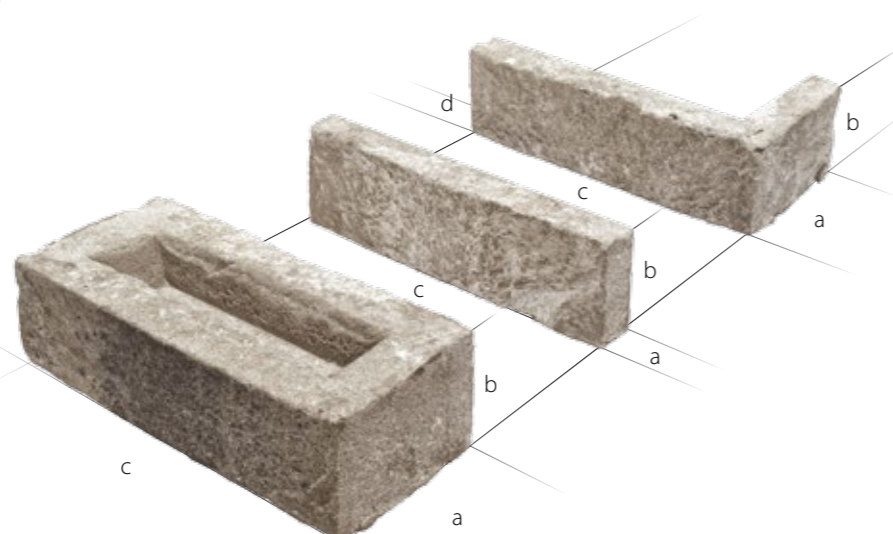
Nowością w naszej ofercie są cegły produkowane w technologii ekstrudacji. Cegły takie produkujemy w naszych dwóch nowych zakładach, jeden w Holandii oraz drugi w Niemczech w Oberlausitz - 25 km za Polską granicą. Cegły tego typu mają zupełnie inny wygląd oraz charakter niż cegły ręcznie formowane, są też produkowane w innych formatach, z których podstawowym jest NF. Cegły klinkierowe występują jako cegły perforowane, szczelinowe i pełne.



Formaty

Cegieł ręcznie formowanych

W każdym kolorze dostępne są zarówno cegły, płytki, jak i narożniki. W zależności od koloru, cegły i płytki mogą występować w różnych formatach. Podstawowym formatem w większości kolorów, który jednocześnie utrzymywany jest na stanach magazynowych, jest format DF. Wymiary formatów cegieł i płytek podawane są tylko orientacyjnie, gdyż różnią się między kolorami i partiami tego samego koloru.



Dostępne formaty:

Format	Cegła (wymiary w mm)			Płytki (wymiary w mm)			Narożnik (wymiary w mm)				*liczba sztuk na m ²
	a	b	c	a	b	c	a	b	c	d	
M50	90	50	190	20	50	190	90	50	190	20	± 83
WF	100	50	210	20	50	210	100	50	210	20	± 72
M65	90	65	190	20	65	190	90	65	190	20	± 66
DF	100	65	210	20	65	210	100	65	210	20	± 58
NF	115	70	240	20	70	240	115	70	240	20	± 48
HF	90	41	228	20	41	228	90	41	228	20	± 83
ZERO	100	50	204	20	50	204	100	50	204	20	± 90
LF40	90	40	240	20	40	240	90	40	240	20	± 76

*Orientacyjne zapotrzebowanie szt./m² przy fudze 12 mm



Seria Impression

To unikatowa kolekcja cegieł klinkierowych o nieregularnych, strukturyzowanych powierzchniach, które delikatnie mieniają się w słońcu, zdecydowanie wyróżniając zbudowane z nich domy. Seria Impression najczęściej stosowana jest na domach o nowoczesnej, modernistycznej architekturze z płaskimi dachami.

Formaty

Cegieł klinkierowych

WF 210x100x50 mm



NF 240x115x71 mm
format podstawowy



BDF 240x115x52 mm



2DF 240x115x113 mm



XL45 290x65x45 mm



RF 250x120x65 mm



Cegły klinkierowe dostępne są w wybranych hurtowniach.

Tekstury

Przymierz przed zakupem

Chcąc wyjść naprzeciw architektom i projektantom wnętrz, firma Vandersanden stworzyła tekstury swoich produktów. Każdy kolor został przygotowany w kilku wariantach, przy użyciu różnych kolorów fugi. Jest to niewątpliwa pomoc w projektowaniu i tworzeniu wizualizacji zarówno elewacji jak i samych wnętrz. Wszystkie powyższe materiały znajdują się na naszej stronie.



Bricktool



Wejdź na www.bricktool.pl i ...



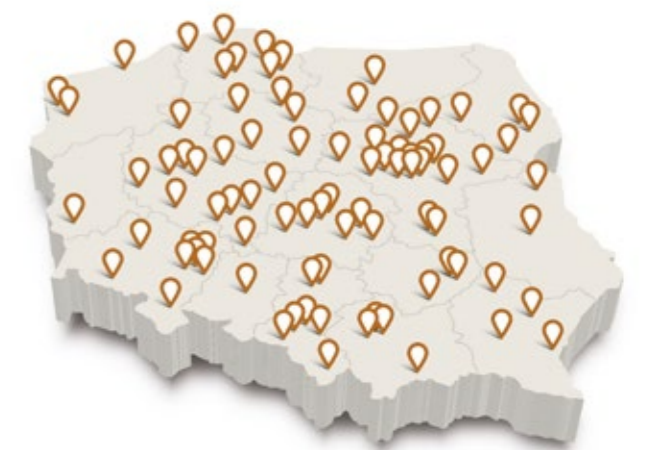
Zapraszamy do salonów



...i współpracy

Mamy nadzieję, że katalog, który trzymają Państwo w ręce, zainspirował i przekonał Państwa do tego szlachetnego materiału, jakim jest cegła. Zaprezentowane w nim produkty znajdują się w stałej ofercie, natomiast posiadamy również szeroką gamę kolorów inwestycyjnych, dostępnych jedynie przy zamówieniach większych ilości. Aktualną listę znajdą Państwo na stronie vandersanden.pl. Dodatkowo, nasze produkty można obejrzeć i zamówić w dobrych hurtowniach i salonach na terenie całego kraju. W celu uzyskania kontaktu do najbliższego punktu sprzedaży zapraszamy na vandersandengroup.pl/bricks/pl/dystrybutorzy.

Wszystkich architektów i projektantów wnętrz, którzy chcieliby podjąć z nami współpracę, prosimy o kontakt z jednym z naszych przedstawicieli. Razem budujemy to co najlepsze!



Odwiedź nas!

Vandersanden
Riemsterweg 300
B-3740 Bilzen (Spouwen) Belgia

info@vandersanden.pl

www.vandersanden.pl



VANDERSANDEN

RAZEM BUDUJEMY TO CO NAJLEPSZE