

# **KING** **KLINKER**



[www.kingklinker.com](http://www.kingklinker.com)

**100%**  
**Polski**  
**Produkt**



Castle forge LF01



Brick capital LF04



Old cathedral LF07



Valyria stone LF02



Black heart LF05



Coral star LF08

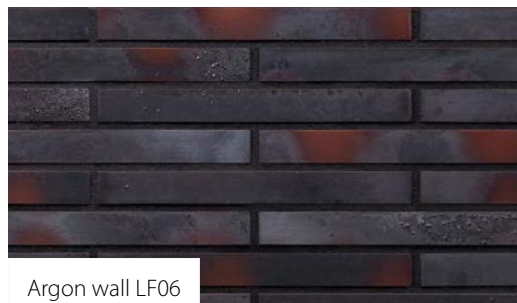


Black heart LF05

Sklep meblowy Kler, projekt: [www.mpointarchitektura.pl](http://www.mpointarchitektura.pl)



Iron clay LF03



Argon wall LF06



Asteroid house LF09



Old amber LF12

Osiedle Nowy Strzeszyn, projekt: [www.insomia.com.pl](http://www.insomia.com.pl)



Castle rock LF14



Another brick LF15



Red zeppelin LF16



Maghreb fire LF10



Old amber LF12



King crimson LF17



Tibetan flame LF11



Brick republic LF13



Obsidian shadow LF18



Castle rock LF14

Osiedle Nowy Strzeszyn, projekt: [www.insomia.com.pl](http://www.insomia.com.pl)



Bengali sunrise HF02

Blok mieszkalny Loft 13, projekt: gsbk.pl



Old house HF07



Deep purple HF08



Tower bridge HF09



Purple rain HF10



Marrakesh dust HF01



Alhambra sun HF04



Manor house HF11



Bengali sunrise HF02



Brick street HF05



Red rock HF12



Brick tower HF03



Bengali night HF06



Amber sea HF13



Sun city HF14



Dragon hill HF18



Frozen island HF22



Rainbow brick HF15



Dark fortress HF19



African soul HF23



Bastille wall HF16



Monastic cellar HF20



Smooth jazz HF24



Red house HF17



Aria rustica HF21



Brazilian coffee HF25



Brick street HF05



Silesian story HF29  
Red square HF39  
Gothic smile HF41

Osiedle Dorzecze Legnickiej, projekt: group-arch.com



Small town HF34



Winter palace HF35



Chocolate tree HF26



Irish pub HF31



Royal stronghold HF36



Blues shadow HF27



Street life HF32



Wall street HF37



Industrial revolution HF28



Red hot HF33



Never land HF38



Silesian story HF29



Heart brick HF30



Wall street HF37

Budynek mieszkalny Nowy Werdon, projekt: www.maleccy.com



Red square HF39



Arctic storm HF44



Platinum skies HF47



Gothic smile HF41

Osiedle Stara Cegielnia, projekt: sipinski.eu



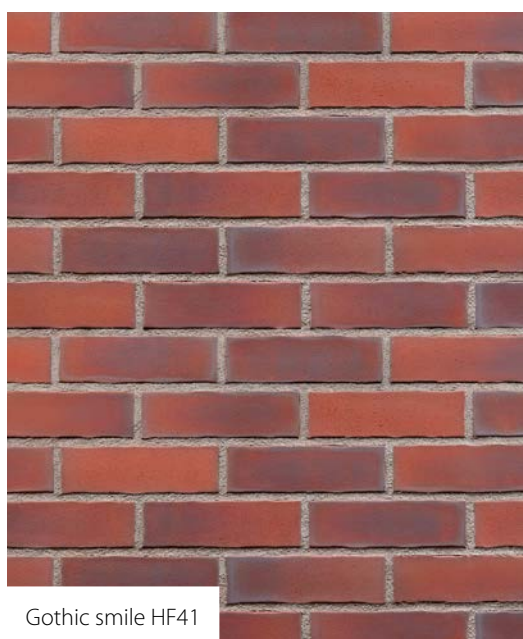
Clay land HF40



Aztec ghost HF45



Astro house HF48



Gothic smile HF41



Silver rose HF46



Grey satin HF49



Glacier cave HF43



Aztec ghost HF45

Restauracja Oficyna, projekt: palacozal.in.pl

# BRICK AWARD 2021



Roman theatre HF54

Ostiedle Nowy Strzeszyn, projekt: [www.insomia.com.pl](http://www.insomia.com.pl)



Old factory HF50



Vintage town HF52



Roman theatre HF54



Old fort HF51



Pearl satin HF53



Old cathedral HF55



Old factory HF50

Bloki mieszkalne Młyn nad Cybina, projekt: [www.mconstructions.pl](http://www.mconstructions.pl)  
Inwestorzy: Grupa PARTNER, Przedsiębiorstwo R.Derda





Rusty moon HF56



Kings valley HF58



Desert land HF60



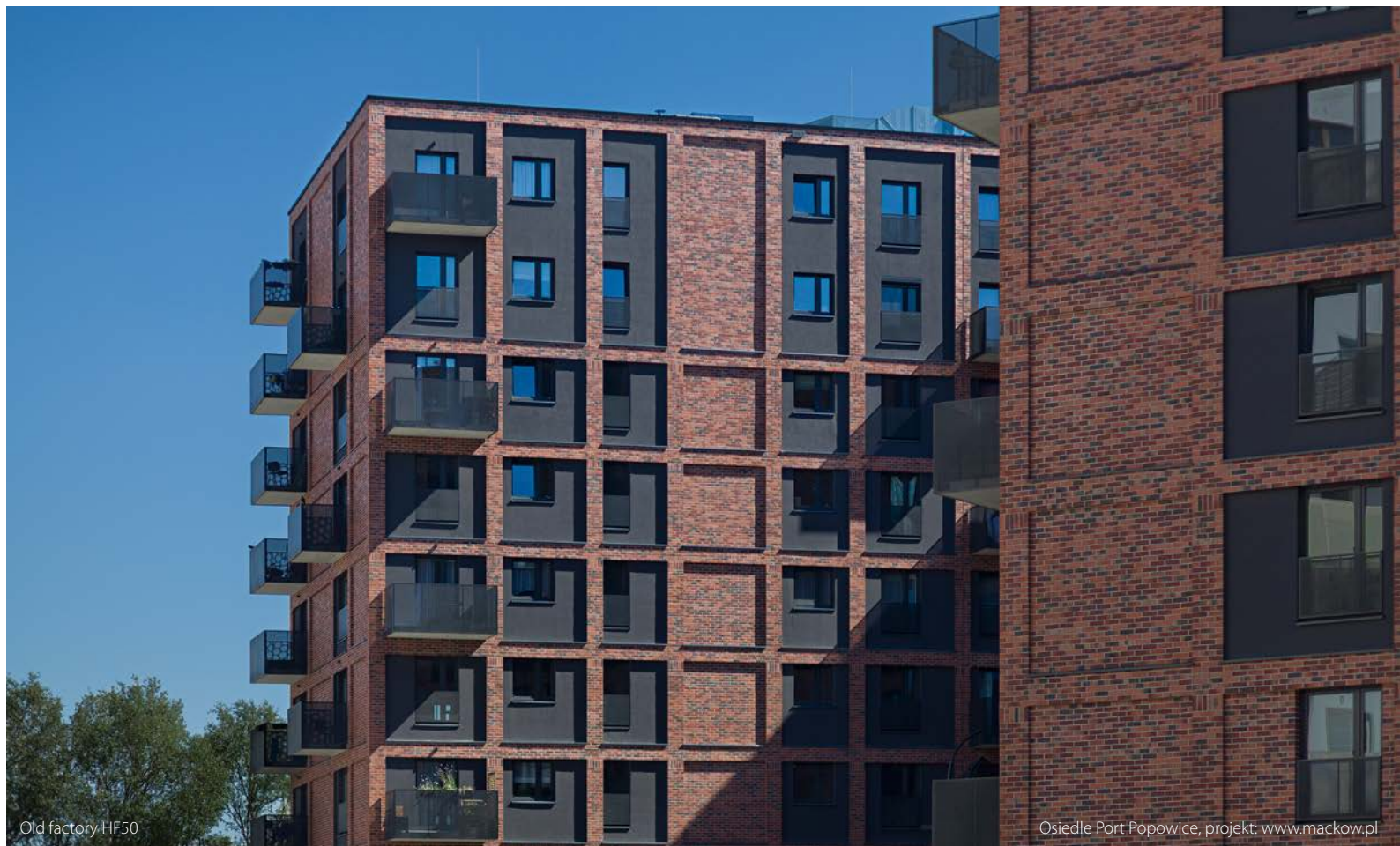
Old residence HF57



Summerian city HF59



Sand pepper HF61



Old factory HF50

Osiedle Port Popowice, projekt: [www.mackow.pl](http://www.mackow.pl)



Iron rock HF62



White night HF64



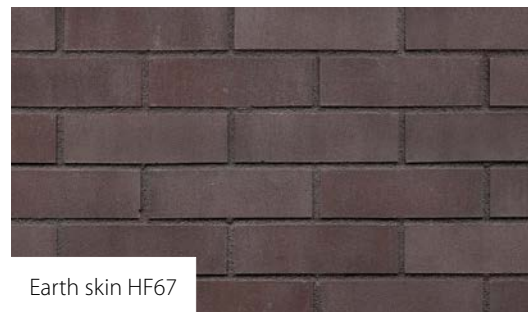
Basalt river HF66



Rusty stone HF63



Night sound HF65



Earth skin HF67



Calm umber HF68



Dance umber HF69



Old residence HF57

Hotel Holiday Inn, projekt: www.mpp.de



Meteor veneer HF70



Silver fox HF72



Winter field HF74



Snow brick HF71



Vestero's walls HF73



Magic castle HF75



Winter field HF74

Bloki mieszkalne Toscom Apartamenty, projekt: Dzięwoński, Łukaszewicz - architekci



Ruby red 01



The crimson island 07



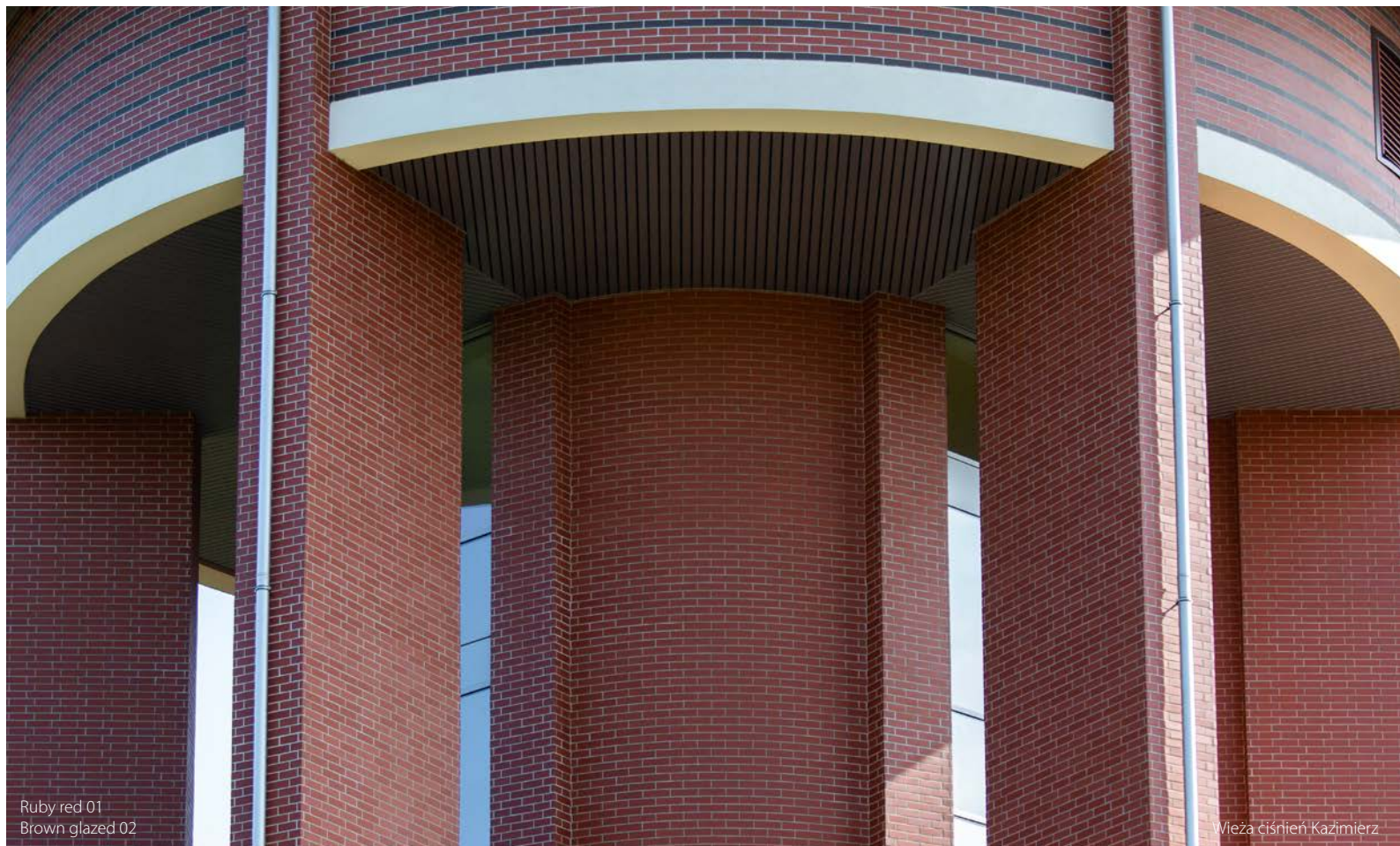
Natural brown 03



Polar night 08



Misty morning 12



Ruby red 01  
Brown glazed 02

Wieża cisnień Kazimierz



Wild wine 04



Sunny shore 09



Golden autumn 13



The secret garden 05



Desert rose 10



Tobacco leaf 14



Volcanic black 18

Osiedle apartamentów Kwadrat



Volcanic black 18



Ice power 22



Pacific pearl 28



Grey eminence 23



Just white 29



Ruby flame 19



Black stone 26



Caramel street 30



Tibetan flame 20



Vanilla sky 27



Cafe latte 31



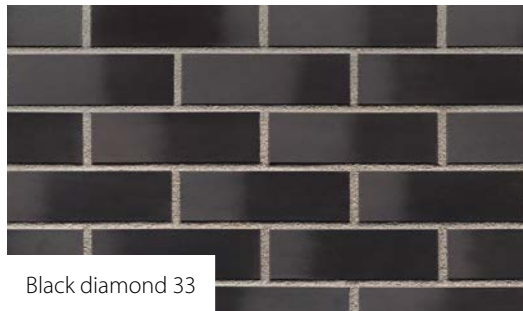
Black pearl 32



Main street 34



Black river 36



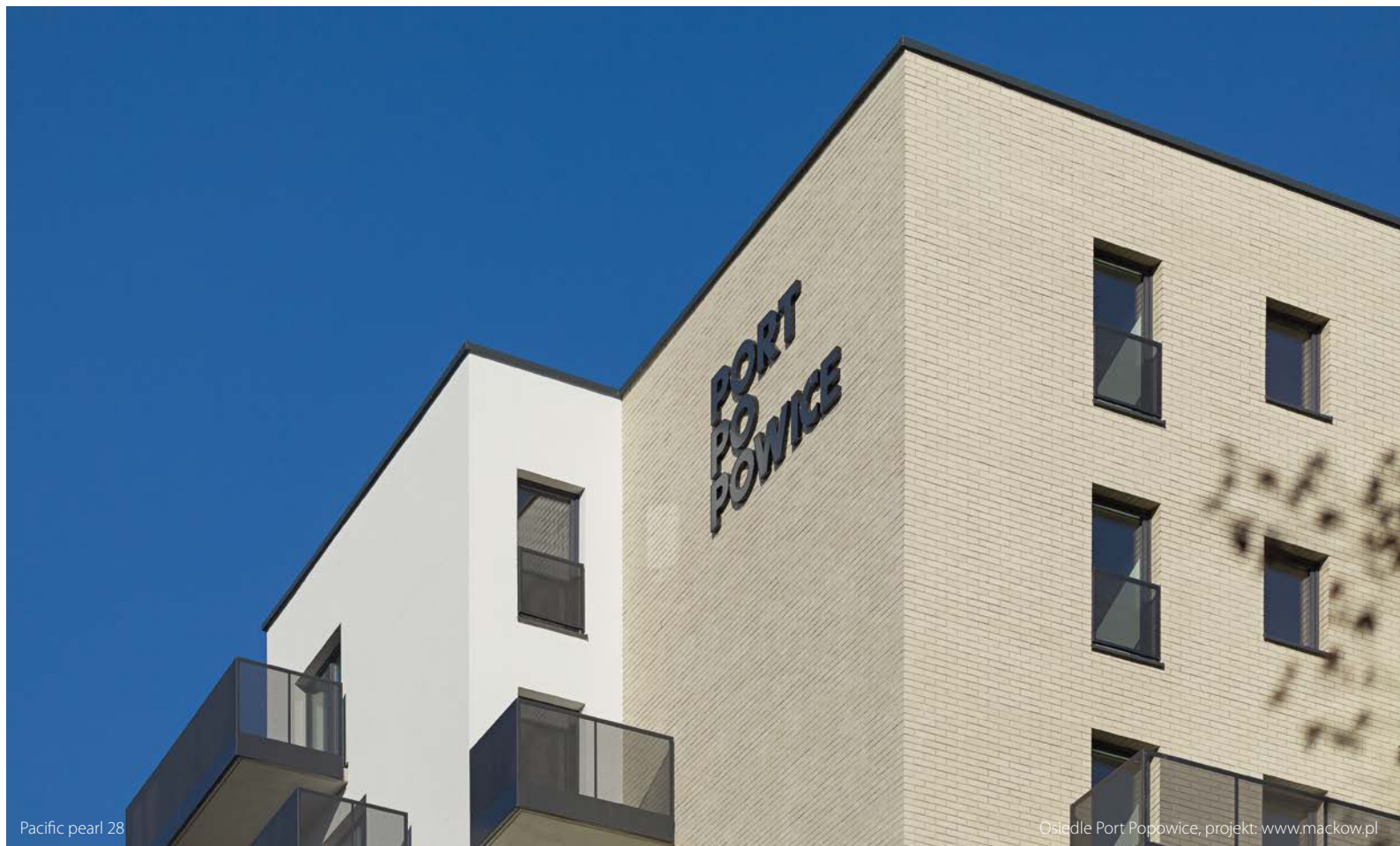
Black diamond 33



Crimson tide 35

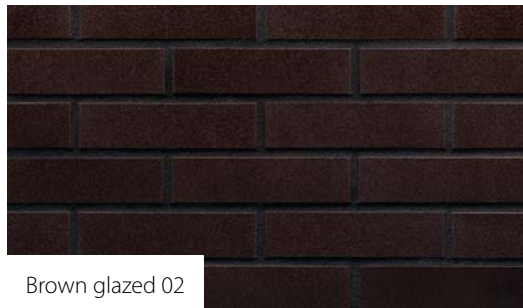


Black jack 37



Pacific pearl 28

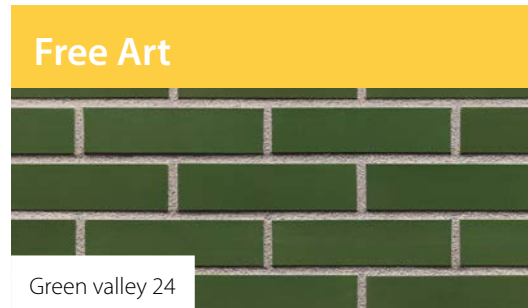
Osiedle Port Popowice, projekt: [www.mackow.pl](http://www.mackow.pl)



Brown glazed 02



Cherry orchard 16



### Free Art

Green valley 24



Note of cinnamon 06

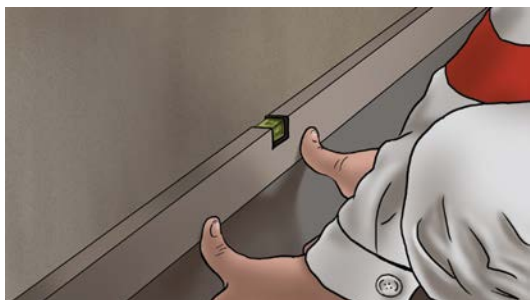


Onyx black 17



Green hills 25

# Układanie klinkieru



Przed rozpoczęciem prac, istniejące podłoże należy przygotować. Jego powierzchnia powinna być **stabilna, nośna i sucha**. Należy pamiętać o wykonaniu izolacji przeciwwilgociowej.

Kolejnym krokiem jest **rozplanowanie rozłożenia płytek** na elewacji. Należy wziąć pod uwagę szerokość spoiny oraz ilość załamania lub narożników.

Do montażu wyrobów z klinkieru należy stosować wyłącznie przeznaczone do tego **zaprawy klejowe**. Na zewnątrz stosujemy zawsze zaprawy **elastyczne mrozoodporne**. Zaprawę klejącą należy przygotować **zgodnie z zaleceniami producenta**.

Prace należy wykonywać w temperaturze powietrza i podłoża **od +5 do +25 °C**. Świeżą zaprawę należy **chronić przed wpływem niekorzystnych warunków** atmosferycznych, takich jak mróz, bezpośrednie promienie słoneczne oraz deszcz.



Montaż płytek rozpoczynamy od dołu powierzchni, którą chcemy wyłożyć. Najlepszym sposobem klejenia płytek klinkierowych, jest nanoszenie zaprawy na obie klejone powierzchnie. Grubość warstwy kleju na płytce nie powinna przekraczać 5 mm. Płytki należy **mocno docisnąć** do pokrytej zaprawą powierzchni ściany, zapewniając **pełne przyleganie płytki bez pustych przestrzeni**. Pomiedzy płytkami należy pozostawić **spoiny**. Najczęściej stosowane szerokości to **10 do 12 mm** (8-14 mm).

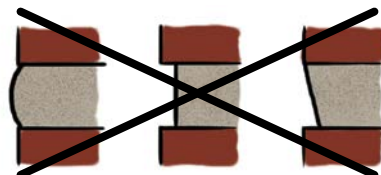
Przed rozpoczęciem fugowania należy **dokładnie wyczyścić spoiny** usuwając z nich pozostałości kleju. Zaprawa do fugowania musi być mrozoodporna i **przeznaczona do płytek klinkierowych**. Zaprawę fugową przygotowujemy zgodnie z zaleceniami producenta. Konsystencja prawidłowo rozrobionego roztworu **powinna przypominać wilgotną ziemię**. Nie wskazane jest „szlamowanie”. Zalecamy fugowanie płytek elewacyjnych produkowanych przez King Klinker **metodą półsuchą**.



Profilowanie fugi powinno nastąpić w momencie, który można wyznaczyć za pomocą tzw. „**testu kciuka**” – wówczas woda zawarta w zaprawie nie powinna brudzić skóry. Zaprawy w spoinach powinno się **wyrównywać z licem** okładziny, nadając im lekko wklęsły profil.

Poprawnie wyprofilowane spoiny:

Błędnie wyprofilowane spoiny:



Zobacz więcej na:

 [www.youtube.com/user/KlinkierPrzysuchaPL](https://www.youtube.com/user/KlinkierPrzysuchaPL)

# Mieszanie płytek

Różnice w odcieniach kolorystycznych i niedoskonałości wyrobów klinkierowych są naturalną właściwością ceramiki wynikającą z procesu produkcji. Dzięki temu powierzchnia wyłożona klinkierem nabiera naturalnego niepowtarzalnego wyglądu. Niemniej jednak, by uzyskać optymalny efekt, **należy pamiętać o mieszaniu płytek z różnych opakowań**, zwłaszcza przy układaniu elewacji.

Bardzo ważne by dokonywać zakupu płytek z jednej partii produkcyjnej. Klinkier dokupiony po 6 czy 12 miesiącach może w znacznym stopniu różnić się odcieniem od kupionego wcześniej.



## Aplikacja Kameleon

Kameleon to otwarta kolekcja stworzona z myślą o kreatywnych osobach poszukujących niebanalnych, unikatowych rozwiązań. Chcąc nadać swoim projektom wyjątkowego, indywidualnego charakteru i niepowtarzalności. Aplikacja Kameleon pozwala na łączenie w różnych konfiguracjach i proporcjach kolorów płytek z naszej oferty.

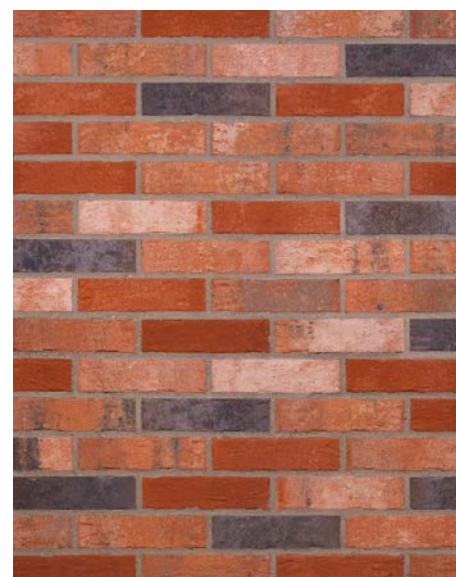
Aplikacja dostępna pod adresem:  
[www.kingklinker.pl/kameleon](http://www.kingklinker.pl/kameleon)



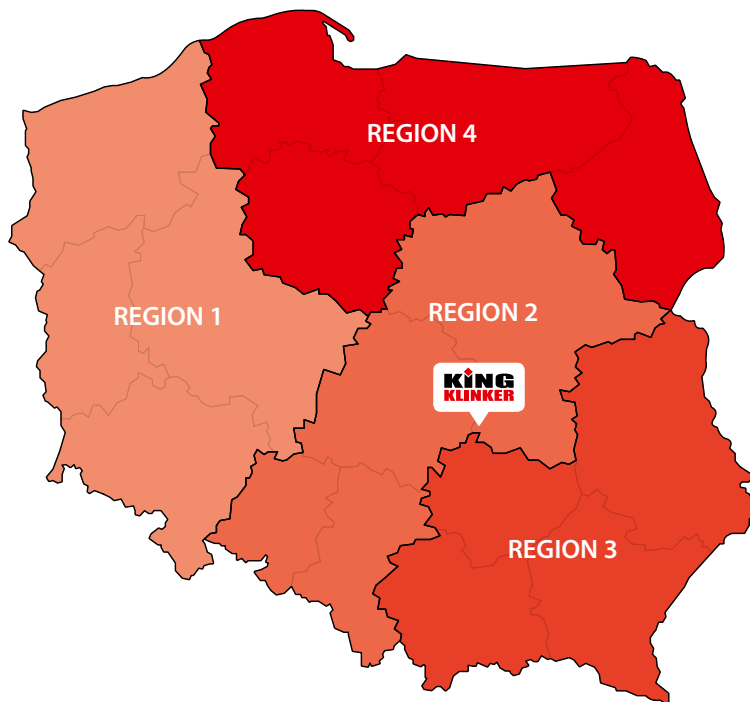
Chameleon 01 / 01-25% / 19-57% / 20-18%



Chameleon 02 / HF18-12% / HF16-21% / HF17-67%



Chameleon 04 / HF01-35% / HF05-52% / HF19-13%



**Kierownik Regionalny - Region 1**

tel.kom. (+48) 600 854 697

**Sławomir Elias**

slawomirelias@kingklinker.com

**Kierownik Regionalny - Region 2**

tel.kom. (+48) 608 493 034

**Tomasz Trzcński**

tomasztrzcinski@kingklinker.com

**Kierownik Regionalny - Region 3**

tel.kom. (+48) 600 801 356

**Robert Cich**

robertcich@kingklinker.com

**Kierownik Regionalny - Region 4**

tel.kom. (+48) 601 909 169

**Michał Józefowicz**

michaljozefowicz@kingklinker.com



**KING**  
**KLINKER**

e-mail: [info@kingklinker.com](mailto:info@kingklinker.com)

[www.kingklinker.com](http://www.kingklinker.com)